

CRÉATEURS D'INNOVATIONS.^{MC}

LES TEXTILES
MERCEDES LTÉE

ET

HIGHWATER
(BOYAU) INC.

CATALOGUE DE BOYAUX





**LES TEXTILES
MERCEDES LTÉE**
Créateurs d'innovation^{MC}

PLUS QU'UN SIMPLE FABRICANT DE BOYAUX ET DE POMPES D'INCENDIE

Possédant un savoir-faire de plus de 40 ans en matière de fabrication d'équipements novateurs de lutte contre les incendies, Les Textiles Mercedes Limitée vend partout dans le monde des dispositifs de distribution de fluides de qualité supérieure destinés à des usages municipaux, forestiers et industriels. Parmi ceux-ci figurent notamment des pompes d'incendie, des boyaux municipaux, forestiers, industriels, à neige, pour les cabinets et aussi des boyaux d'incendie de tour auxquels s'ajoute toute une panoplie d'accessoires pour la lutte contre les incendies.

Les Textiles MERCEDES LIMITÉE. CRÉATEURS D'INNOVATION

Depuis nos tous débuts, en 1978, nous offrons les dispositifs de lutte contre les incendies les plus durables et les plus performants sur le marché. Fièremment vendus par nos fidèles distributeurs de partout dans le monde, nos boyaux de qualité supérieure placent la barre haute. Notre esprit proactif nous permet de fournir un service hors pair, de proposer des produits de lutte contre les incendies et de fabrication de neige sans égal nous permettant de demeurer chef de file du secteur en matière d'innovation.

Titulaire de plus de 60 brevets, Les Textiles Mercedes est bien plus qu'un simple fabricant de boyaux et de pompes d'incendie. Nous sommes non seulement leader, mais aussi un important concepteur et fabricant de dispositifs de distribution de fluides. Nous avons triplé nos installations. Nous comptons dorénavant trois emplacements où nous fabriquons et mettons en marché nos systèmes complets de lutte contre les incendies, parmi lesquels figurent notamment une large gamme de boyaux d'incendie, de raccords et d'accessoires, ainsi que nos fameuses pompes d'incendie ultralégères à haute pression.

Aujourd'hui, Les Textiles Mercedes jouit d'une large reconnaissance à titre de chef de file et de plus important fournisseur de boyaux et d'équipement de lutte contre les incendies de qualité supérieure destinés aux secteurs municipaux, forestiers, industriels et de fabrication de neige, partout dans le monde. Notre vision a toujours été de fabriquer les boyaux les meilleurs, les plus durables et les plus performants au Monde. Qu'il s'agisse de boyaux d'incendie, de boyaux à neige ou de pompes d'incendie, nous mettons tout en œuvre pour qu'ils soient plus performants et plus durables que ceux de la concurrence.

UN FABRICANT DE POMPES ET DE BOYAUX D'INCENDIE VRAIMENT NORD-AMÉRICAIN

Nous sommes fiers de soutenir l'Accord Canada-États-Unis-Mexique (ACEUM) en tant que fabricant de pompes et de boyaux d'incendie révolutionnaires. Toutes les composantes de nos boyaux d'incendie, boyaux à neige et raccords sont fabriquées ici, en Amérique du Nord. Les matières premières et les produits transformés que nous utilisons proviennent des États-Unis. Nous fabriquons nous-mêmes ou nous procurons auprès de fournisseurs nord-américains toutes les pièces et tous les matériaux dont nous avons besoin, plutôt que de simplement assembler des produits et des matériaux de fabrication étrangère. Nous pouvons donc apposer fièremment la mention « Fabriqué en Amérique du Nord » sur tous nos dispositifs de distribution de fluides!

UNE GARANTIE INÉGALÉE!

En tant que chef de file de la fabrication de boyaux et pompes d'incendie, nous sommes absolument convaincus de la qualité supérieure de nos produits et les garantissons en toute confiance. Voilà pourquoi nos boyaux et accessoires de lutte contre les incendies font tous l'objet de garanties particulières. Avec notre garantie « Tous risques » s'appliquant à nos meilleurs boyaux municipaux, vous aurez l'esprit tranquille en sachant que vous pouvez compter sur nous. En cas de défaillance d'un boyau ou d'une composante du dispositif de distribution des fluides lors de la lutte contre un incendie, nous réparons ou remplaçons l'élément défectueux.

NOUS CRÉONS L'INNOVATION AVEC NOS PARTENAIRES



**HIGHWATER
(BOYAU) INC.**



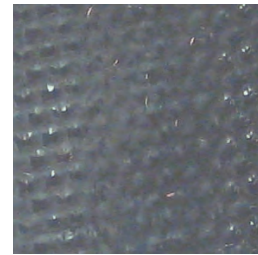
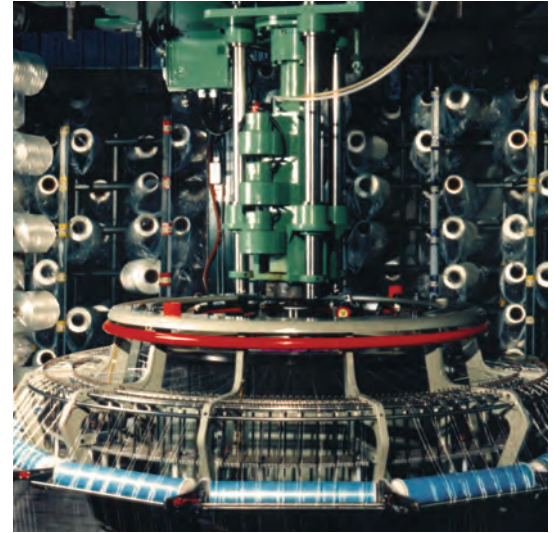
**LES INDUSTRIES
HYDRO-WICK LTÉE**

Procédé de revêtement Mertex^{MD} unique

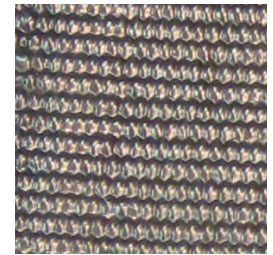
Le procédé unique Mertex^{MD}, spécialement conçu pour la fabrication de boyaux d'incendie, a été développé exclusivement par Les Textiles Mercedes Ltée. Il consiste à introduire un revêtement intérieur en état de fusion dans la gaine textile au moment du tissage. Aucune colle, ni aucun adhésif ou liant n'est utilisé. Le conduit lisse ainsi produit permet un débit d'eau plus fort à l'orifice d'évacuation. Le procédé Mertex^{MD} à introduction continue fait des boyaux d'incendie Mercedes les plus efficaces qui soient. Parmi ses avantages figurent :

- Adhésion supérieure du revêtement intérieur qui permet d'utiliser un fil textile de polyester à filament haute ténacité, tant dans la direction de la chaîne que de la trame, pour une plus grande marge de sécurité de rupture
- Adhérence sans adhésif extrêmement fiable : SANS DÉLAMINAGE
- Soudage des fibres ensemble pour une résistance accrue doublée d'une grande flexibilité
- Conduit extrêmement lisse qui occasionne une très faible perte par friction (pression) : DÉBIT SUPÉRIEUR
- Faible allongement sous pression, donc mouvement de recul moindre lors de l'arrêt soudain de l'eau : boyau plus sécuritaire pour lutter contre les incendies
- Fabrication à longueur standard voulue (appeler le fabricant pour les longueurs non standard)

"Métier" et extrudeur pour boyaux
Réalisez jusqu'à 66% de plus de débit d'eau



Procédé de revêtement intérieur de boyau synthétique Mertex^{MD} (surface lisse = moins de friction, plus de débit)



Exemple : revêtements synthétiques concurrents (surface rugueuse = débit moindre)

Traitement Permatak^{MC} pour gaine de boyau

Le traitement Permatak^{MC} consiste en une dispersion polymérique à haut rendement qui sature chaque fibre de la gaine du boyau et en améliore les propriétés physiques. Parmi ses avantages figurent :

- Soude les fibres entre elles pour une résistance supérieure
- Moins grand coefficient de traînée des lignes de boyau alimentées : avancée facilitée
- Réduction de la rétention et de l'absorption d'eau
- Fournit une excellente protection contre l'abrasion
- Résistance aux produits pétroliers, aux hydrocarbures ainsi qu'à la plupart des solvants et des graisses
- Excellente résistance aux rayons UV et à l'ozone
- Réduction sensible du temps de séchage
- Possibilité des neuf couleurs de la NFPA (National Fire Protection Association).

LE TRAITEMENT PERMATEK HP^{MC} EST DISPONIBLE
DANS LES 9 COULEURS DE NFPA



Note : La couleur des boyaux peut varier de celle en catalogue.

Note : La couleur des boyaux peut varier de celle en catalogue.

Au sujet des entreprises

Les Textiles Mercedes Ltée

Depuis 1978, Les Textiles Mercedes Ltée fabrique des boyaux pour les secteurs municipaux, forestiers et industriels, la fabrication de la neige et autres. Son désir d'innovation et de diversification la garde au premier plan de l'industrie avec des réalisations comme :

- La novatrice méthode de doublage intérieur de boyau Mertex^{MD}
- Le procédé unique Hydro-Wick^{MD}, pour un boyau d'incendie autoprotecteur supérieur
- Le système unique Merlug^{MD} qui comprend des écrous rallonges sur les adaptateurs et les raccords non filetés quart de tour
- Le raccord Mertex Wwayout^{MD} muni de flèches réfléchissantes renforcées (breveté)
- Le raccord Storz anodisé or doté de leviers de blocage renforcés IReflect^{MD} (breveté) combinés aux flèches réfléchissantes renforcées.
- Identify^{MD} .. comporte une zone d'identification encadrée sur les raccords de boyaux pour usages multiples

Les Industries Hydro-Wick limitée

Formées en 1995 pour se spécialiser en pompes à incendie de forêt à haute pression et autres produits connexes, les Industries Hydro-Wick limitée fabriquent une gamme exhaustive de matériel de lutte contre les incendies qui va du clapet de pied à la lance. Grâce à la synergie des deux entreprises, Les Textiles Mercedes Ltée a pu mettre en œuvre un très efficace et audacieux programme de R-D.

HighWater (Boyaux) inc.

Depuis 1996, HighWater (Boyaux) inc. constitue un acteur du marché mondial de la nouvelle génération de boyaux de caoutchouc aplatis légers.



M

[MUNICIPAL]



KRAKENEXO[®]

NE CHERCHEZ PLUS DE PLAN B.

Plus léger, débit d'eau supérieure, résistance optimal à l'entortillement



KRAKENHAMMER[®]

Une gamme de boyaux et raccords
par Les Textiles Mercedes Ltée

MEGAFLO® BREATHER



Conçu de façon à assurer une rapidité de déploiement optimale, faciliter la récupération et offrir la meilleure compressibilité de l'industrie.

Applications

- Boyau grand diamètre d'attaque et d'alimentation ainsi que conforme aux normes de la NFPA (National Fire Protection Association)
- Augmentation de la pression aux pompes et dispositifs aériens
- Réseaux d'alimentation à conduite verticale
- Moniteurs et bornes d'alimentation portatifs autonomes
- Raccord pompier autopompe-autopompe
- Boyau de transfert d'eau potable (quand spécialement estampillé)

Caractéristiques et avantages

- Technologie Breather^{MC} novatrice breveté
 - Permet à l'air de s'échapper entre les couches pour une compressibilité supérieure
 - Augmente la flexibilité
 - Offre une robustesse supérieure



- Pour une attaque à fort volume où la légèreté et la robustesse sont essentielles
- Doublure Mertex^{MD} unique présentant un coefficient de perte de charge extrêmement faible et assurant un débit maximal, une adhérence et une durabilité supérieures ainsi qu'une flexibilité jusqu'à -55 °C (-65 °F)
- Garantie Mercedes Textiles Limitée 2-10L (2 ans tous risques; 10 ans contre les vices de fabrication; garantie à vie contre la délamination)
- Standard avec le traitement Permatak HP^{MC} contre l'abrasion, l'absorption d'humidité et les moisissures
- Disponible avec les raccords Storz anodisés couleur or de Hydro-Wick
 - Leviers de blocage iReflect^{MD} (breveté) dotés de la technologie de blocage sécuritaire
 - Espace encastré Identify^{MD} pour le marquage d'identification

Technologie Breather^{MC} Brevets : US 9,752,707; Canada 2,865,920

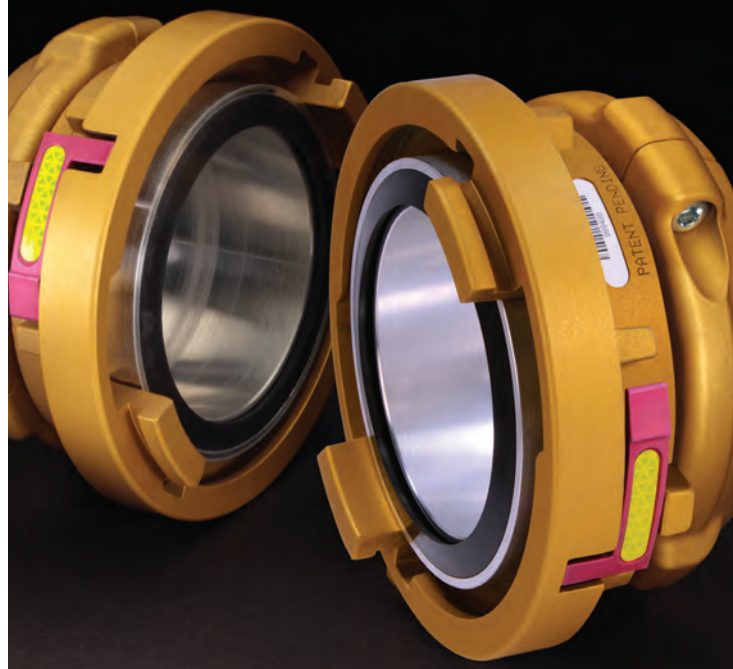
Spec Boyau	Diamètre du Boyau		Diamètre du Bol		Poids 15.2M (50')		Dia. Rouleau 15.2M (50')		Pression Service		Pression d'essai		Pression d'éclat	
	Po.	mm	Po.	mm	Livres	Kg	Po.	Cm.	PSI	kPa	PSI	kPa	PSI	kPa
490	3.50	89	3 13/16	97	31.0	14.1	16.0	40.6	330	2 275	660	4 550	1 000	6 900
491	4.00	102	4 3/8	111	34.0	15.5	16.0	40.6	300	2 070	600	4 140	900	6 200
492	5.00	127	5 3/8	137	43.0	19.5	17.0	43.2	300	2 070	600	4 140	900	6 200
493	6.00	152	6 3/8	162	62.5	28.4	17.5	44.5	300	2 070	600	4 140	900	6 200

iREFLECT®



Conçu pour une meilleure durabilité, visibilité et fonctionnalité dans un système de raccords Storz à grand diamètre

- Le levier de blocage Storz iReflect^{MD} (breveté) est doté d'un matériel renforcé hautement réfléchissant qui permet de rapidement identifier les blocages d'accouplement
- Le levier de blocage Storz iReflect^{MD} est anodisé dans une couleur brillante pour une plus grande visibilité
- La technologie de blocage sécuritaire protège le mécanisme du levier de blocage Storz contre les dommages (par ex. lors d'une chute)
- Flèches réfléchissantes gravées (breveté) situées à 180 ° du levier de blocage Storz
 1. Pointe vers le mécanisme de blocage
 2. Accroît considérablement la visibilité du trafic entrant
 3. Indique la direction de rotation de blocage des raccords
- Ces raccords viennent aussi avec un espace encastré Identify^{MD} pour les codes de couleur, codes à barres ou pour des marques identificatrices
- L'anodisation offre une résistance accrue à l'abrasion et à l'usure ainsi qu'au sel et à la corrosion
- Affiche notre garantie "2' ans tous risques" et "10 ans contre tous défauts manufacturiers"



Brevets : US 9,895,562; Canada 2,772,960 ; La Chine ZL201090001151.4

Diamètres 3.00po/76mm 4.00po/102mm 5.00po/127mm

KRAKENEXO®



Conçu pour des applications de lutte intensive contre les incendies où durabilité, légèreté, résistance optimale à l'entortillement et débit d'eau supérieur constituent des facteurs cruciaux

Applications

- Boyau d'attaque radicale d'intérieur
- Boyau pour équipe d'intervention rapide
- Pour opérations menées dans un passage vertical ou une tour
- Boyaux pré-connectés d'attaque
- Boyau d'attaque de pare-chocs avant préconnecté
- Boyau de transfert d'eau potable (quand spécialement estampillé)

Caractéristiques et avantages

- Extrêmement résistant à l'entortillement, même à basse pression
- Standard avec les raccords Mertex Wayout^{MD}
- Standard avec l'espace encastré Identify^{MD} pour les codes de couleur, codes à barres ou pour des marques identificatrices



- Affiche notre garantie 2-10L ("2' ans tous risques", "10 ans contre tous défauts manufacturiers" et "À Vie contre la délamination")
- Doublure Mertex^{MD} unique
- Gaine synthétique double de qualité supérieure
- Pression de service de 400 psi (2 755 kPa)
- Standard avec le traitement Permatek HP^{MC} contre l'abrasion, l'absorption d'humidité et les moisissures
- Facteur de sécurité de pression d'éclatement de 3,75 fois la pression de service pour plus de sécurité, sauf pour 76 mm (3 po)
- Demeure flexible à -55° C (-65° F)
- Dépasse les exigences de rendement NFPA 1960 (1961), UL et FM
- Approuvé UL et peut être étiqueté sur demande dans tous les diamètres

Spec Boyau	Diamètre du Boyau		Diamètre du bol		Poid 15.2M (50') Non-Racc		Dia. Rouleau 15.2M (50')		Pression Service		Pression d'essai		Pression d'éclat	
	Po.	mm	Po.	mm	Livres	Kg	Po.	Cm.	PSI	kPa	PSI	kPa	PSI	kPa
815	1.50	38	1 1/2	49	12.7	5.8	16.5	42	400	2 760	800	5 515	1 500	10 345
816	1.75	44	2 1/8	54	14.9	6.8	17.0	43	400	2 760	800	5 515	1 500	10 345
817	2.00	51	2 5/16	59	17.0	7.7	17.0	43	400	2 760	800	5 515	1 500	10 345
818	2.50	64	2 7/8	73	21.5	9.8	19.0	48	400	2 760	800	5 515	1 500	10 345
819	3.00	76	3 5/16	84	26.5	12.0	21.0	53	400	2 760	800	5 515	1 250	8 620

KRAKENEXO SUPER II™



Le KrakenEXO SUPER II^{MC} est le boyau d'attaque de 51 mm (2 po) à gaine double le plus perfectionné, et il est en mesure de fournir des débits cibles de 210 à 300 gpm pour un poids 30% moindre *

Applications

- Boyau d'attaque radicale d'intérieur
- Boyau pour équipe d'intervention rapide
- Pour opérations menées dans un passage vertical ou une tour
- Boyaux pré-connectés d'attaque
- Boyau d'attaque de pare-chocs avant préconnecté
- Boyau de transfert d'eau potable (quand spécialement estampillé)

Caractéristiques et avantages

- Le combo « SUPER » offre un volume maximum pour un minimum de poids, jusqu'à 18,1 Kg en moins pour 15,2 m de boyau chargé (40 livres pour 50 pieds) par rapport au poids d'un boyau ordinaire de 64 mm (2,5 po) — ce qui veut donc dire jusqu'à 72,6 Kg en moins sur une ligne de 60,9 m (160 livres pour 200 pieds) !
- Technologie Breather^{MC} brevetée procurant une robustesse et une flexibilité accrues et permettant à l'air et à l'eau de s'échapper pour une compressibilité supérieure.
- Doublure Mertex^{MD} unique occasionnant de faibles pertes de charge pour assurer un débit maximum et offrant une adhérence supérieure pendant toute la durée de vie du boyau — NE SE DÉLAMINE JAMAIS !
- Disponible avec nos raccords exclusifs Merlite^{MD} / Mertex Wayout^{MD} de 38 mm



- (1,5 po) de trois pièces -OU- de 51 mm x 64 mm (2 po x 2,5 po) breveté.
 - Les raccords KrakenEXO SUPER II^{MC} sont anodisés en noir et comportent des flèches Mertex Wayout^{MD} rouges réfléchissantes en bas-relief.
 - Tous les raccords comportent un espace encastré Identify^{MD} pour la codification par couleur, par code à barres ou par toute autre marque d'identification.
 - Fabriqué pour dépasser les exigences de performance NFPA 1960 (1961), UL et FM.
 - Approuvé UL et peut être étiqueté sur demande.
 - Conçu pour résister à la chaleur; tests de résistance à la chaleur effectués selon la norme UL-19.
 - Coefficient à l'éclatement de 3,75 fois supérieur à la pression de service, pour une sécurité accrue. Demeure flexible jusqu'à -55 °C (-65 °F).
 - Couvert par la garantie « 2-10L » des Textiles Mercedes Limitée, la meilleure de l'industrie.
- * Par comparaison avec les boyaux d'attaque ordinaires de 2,5 po / 64 mm, y compris ceux qui comportent une doublure en caoutchouc EPDM.

Spec Boyau	Diamètre du Boyau		Diamètre du bol		Poid 15.2M (50') Non-Racc		Dia. Rouleau 15.2M (50')		Pression Service		Pression d'essai		Pression d'éclat	
	In.	mm	In.	mm	Lbs	Kg	In.	Cm.	PSI	kPa	PSI	kPa	PSI	kPa
823	2.0	51	2 7/16	62	19.8	9.0	17.0	43	400	2 760	800	5 515	1 500	10 345

EXOMETRO®



Conçu spécialement pour les applications de lutte contre les incendies violents; diamètres intérieurs réels.

Applications

- Boyau d'attaque radicale d'intérieur
- Boyau pour équipe d'intervention rapide
- Pour opérations menées dans un passage vertical ou une tour
- Broyaux pré-connectés d'attaque
- Boyau d'attaque de pare-chocs avant préconnecté
- Boyau de transfert d'eau potable (quand spécialement estampillé)

Caractéristiques et avantages

- Le terme « diamètre réel » indique que la masse volumique de l'eau est moindre, ce qui facilite le déploiement, l'établissement et la manœuvre du boyau
- A moins tendance à s'entortiller que tout autre boyau de sa catégorie, en particulier en situation de faible pression
- Doublure Mertex^{MD} unique qui affiche une très faible perte de charge pour un débit maximal et une adhérence supérieure
- Raccords Wayout^{MD} anodisés et système de marquage IDentify^{MD} de série



- Flèches réfléchissantes encastrées menant vers l'extérieur du bâtiment
- Espace encastré IDentify^{MD} pour la codification par couleur ou à barres ainsi que pour le burinage d'identification

- Garantie « 2-10-L » des Textiles Mercedes Limitée : garantie tous risques de deux ans; garantie de dix ans contre les vices de fabrication; garantie à vie contre la délamination
- Traitement Permatak HP^{MC} de série, choix de 9 couleurs
- Facteur de sécurité de pression d'éclatement de 3,75 fois la pression de service, pour une sécurité accrue
- Demeure flexible jusqu'à -55° C (-65° F)
- Dépasse les exigences de performance des normes NFPA 1960 (1961), UL et FM
- Approuvé UL et peut être étiqueté sur demande

Spec Boyau	Diamètre du Boyau		Diamètre du bol		Poid 15.2M (50') Non-Racc		Dia. Rouleau 15.2M (50')		Pression Service		Pression d'essai		Pression d'éclat	
	Po.	mm	Po.	mm	Livres	Kg	Po.	Cm.	PSI	kPa	PSI	kPa	PSI	kPa
820	1.75	44	2.0	51	14.5	6.6	17.0	43	400	2 760	800	5 515	1 500	10 345
818	2.50	64	2 7/8	73	21.5	9.8	19.0	48	400	2 760	800	5 515	1 500	10 345

AQUAFLOW-PLUS®



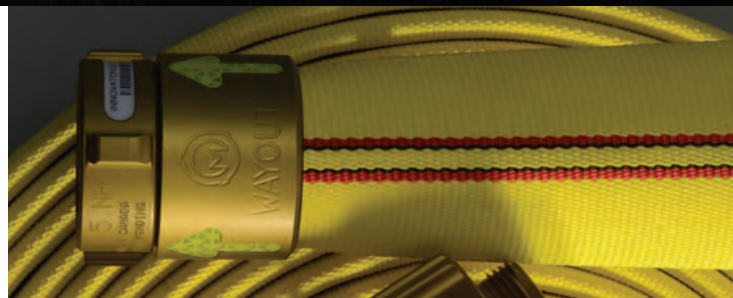
Conçu pour des services d'incendie pour qui la durabilité et la légèreté sont cruciales

Applications

- Broyaux pré-connectés d'attaque
- Boyau pour équipe d'intervention rapide
- Boyau d'attaque de pare-chocs avant préconnecté
- Boyau de transfert d'eau potable (quand quand estampillé)

Caractéristiques et avantages

- Affiche notre garantie 2-10-L ("2' ans tous risques", "10 ans contre tous défauts manufacturiers" et "À Vie contre la délamination")
- Offert avec les raccords Mertex Wayout^{MD}



- Disponible avec l'espace encastré IDentify^{MD} pour les codes de couleur, codes à barres ou pour des marques identificatrices
- Doublure Mertex^{MD} unique
- Gaine synthétique double de qualité supérieure
- Standard avec le traitement Permatak HP^{MC} contre l'abrasion, l'absorption d'humidité et les moisissures
- Demeure flexible à -55° C (-65° F)
- Dépasse les exigences de rendement NFPA 1960 (1961), UL et FM
- Respecte les exigences de UL et peut être étiqueté sur demande dans les diamètres* indiqués ci-après*

Spec Boyau	Diamètre du Boyau		Diamètre du bol		Poid 15.2M (50') Non-Racc		Dia. Rouleau 15.2M (50')		Pression Service		Pression d'essai		Pression d'éclat	
	Po.	mm	Po.	mm	Livres	Kg	Po.	Cm.	PSI	kPa	PSI	kPa	PSI	kPa
411	1.00	25	1 9/32	33	7.3	3.3	14.5	36.8	400	2 760	800	5 515	1 450	10 100
412	1.5*	38*	1 15/16	49	12.5	5.7	16.5	41.9	400	2 760	800	5 515	1 450	10 100
413	1.75*	44*	2 1/8	54	14.0	6.4	17.0	43.2	400	2 760	800	5 515	1 500	10 345
414	2*	51*	2 5/16	59	16.8	7.6	17.0	43.2	400	2 760	800	5 515	1 450	10 100
415	2.5*	64*	3	76	21.0	9.5	19.0	48.3	400	2 760	800	5 515	1 450	10 100
416	3*	76*	3 5/16	84	26.0	11.8	21.0	53.3	400	2 760	800	5 515	1 250	8 620

MTFS-800-DP^{MD}



Conçu pour l'usage quotidienne normale

Applications

- Boyaux pré-connectés d'attaque
- Boyau pour équipe d'intervention rapide
- Trousses de boyau à incendie de tour et boyau d'attaque
- Boyau d'attaque de pare-chocs avant préconnecté
- Boyau de décontamination et de lavage à grande eau
- Boyau de transfert d'eau potable (quand quand estampillé)

Caractéristiques et avantages

- Son petit poids réduit la fatigue et le stress du pompier
- Solide et prêt pour l'action
- Doublure Mertex^{MD} unique
- Gaine synthétique double de qualité supérieure



- Disponible avec l'espace encastré Identify^{MD} pour les codes de couleur, codes à barres ou pour des marques identificatrices
- Standard avec le traitement Permatek HP^{MC} contre l'abrasion, l'absorption d'humidité et les moisissures
- Résiste à la plupart des produits chimiques et pétroliers, à l'ozone et aux rayons UV, ainsi qu'à l'hydrolyse
- Demeure flexible à -55° C (-65° F)
- Respecte les exigences de UL et peut être étiqueté sur demande dans les diamètres* indiqués ci-après*

Spec Boyau	Diamètre du Boyau		Diamètre du bol		Poid 15.2M (50') Non-Racc		Dia. Rouleau 15.2M (50')		Pression Service		Pression d'essai		Pression d'éclat	
	Po.	mm	Po.	mm	Livres	Kg	Po.	Cm.	PSI	kPa	PSI	kPa	PSI	kPa
422	1.00	25	1 9/32	33	7.0	3.2	14.5	36.8	400	2 760	800	5 515	1 200	8 275
417	1.5*	38*	1 13/16	46	10.5	4.8	14.5	36.8	400	2 760	800	5 515	1 200	8 275
418	1.75*	44*	2	51	12.0	5.5	14.5	36.8	400	2 760	800	5 515	1 200	8 275
419	2*	51*	2 5/16	59	16.0	7.3	15.5	39.4	400	2 760	800	5 515	1 200	8 275
420	2.5*	64*	2 7/8	73	19.0	8.6	16.0	40.6	400	2 760	800	5 515	1 200	8 275
421	3*	76*	3 5/16	84	25.5	11.6	16.0	40.6	400	2 760	800	5 515	1 200	8 275

MTSS-800^{MC}



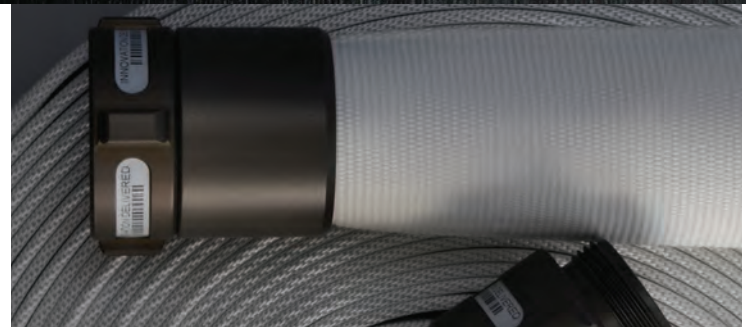
Pour le service d'incendie soucieux de ses coûts

Applications

- Boyaux pré-connectés d'attaque
- Boyau de décontamination et de lavage à grande eau

Caractéristiques et avantages

- Doublure Mertex^{MD} unique
- Disponible avec l'espace encastré Identify^{MD} pour les codes de couleur, codes à barres ou pour des marques identificatrices
- Gaine synthétique double de qualité supérieure
- Offert avec le traitement Permatek HP^{MC} contre l'abrasion, la reprise d'humidité et la moisissure



- Résiste à la plupart des produits chimiques et pétroliers, à l'ozone et aux rayons UV, à l'hydrolyse ainsi qu'à la pourriture et à la moisissure
- Demeure flexible à -40° C (-40° F)
- Respecte ou surpasse les exigences de la NFPA (National Fire Protection Association) 1960 (1961), de UL (Underwriter's Laboratories) et de FM (Factory Mutual)

Spec Boyau	Diamètre du Boyau		Diamètre du bol		Poid 15.2M (50') Non-Racc		Dia. Rouleau 15.2M (50')		Pression Service		Pression d'essai		Pression d'éclat	
	Po.	mm	Po.	mm	Livres	Kg	Po.	Cm.	PSI	kPa	PSI	kPa	PSI	kPa
429	1.50	38	1 13/16	46	11.0	5.0	15.5	39.4	400	2 760	800	5 515	1 200	8 275
430	1.75	44	2	51	13.0	5.9	15.5	39.4	400	2 760	800	5 515	1 200	8 275
432	2.50	64	2 7/8	73	20.0	9.1	16.5	41.9	400	2 760	800	5 515	1 200	8 275
433	3.00	76	3 5/16	84	26.0	11.8	18.0	45.7	400	2 760	800	5 515	1 200	8 275

CARRY-LITE^{MD}



Conçu pour être le boyau d'attaque d'incendie de tour la plus facile à faire avancer

Applications

- Trousses de boyau à incendie de tour et boyau d'attaque
- Boyau pour équipe d'intervention rapide

Caractéristiques et avantages

- Léger et facile à déplacer, mais doté du faible coefficient de traînée, peut lutter contre les incendies naissants et de tour
- Offert avec les raccords Mertex Wayout^{MD}
- Disponible avec l'espace encastré Identify^{MD} pour les codes de couleur, codes à barres ou pour des marques identificatrices



- Très flexible et résistant aux accrocs
- Doublure Mertex^{MD} unique
- Gaine synthétique double de qualité supérieure
- Offert avec le traitement Permatak HP^{MC} contre l'abrasion, la reprise d'humidité et la moisissure
- Satisfait ou dépasse les exigences de rendement NFPA 1960 (1961), UL et FM
- Résiste à la plupart des produits chimiques et pétroliers, à l'ozone et aux rayons UV, à l'hydrolyse ainsi qu'à la pourriture et à la moisissure

Spec Boyau	Diamètre du Boyau		Diamètre du bol		Poid 15.2M (50') Non-Racc		Dia. Rouleau 15.2M (50')		Pression Service		Pression d'essai		Pression d'éclat	
	Po.	mm	Po.	mm	Livres	Kg	Po.	Cm.	PSI	kPa	PSI	kPa	PSI	kPa
405	1.50	38	1 3/4	44	10.5	4.8	12.0	30.5	300	2 070	600	4 140	900	6 200
406	1.75	44	2	51	12.0	5.5	14.0	35.6	300	2 070	600	4 140	900	6 200

iIDENTIFY^{MD}

SYSTÈME DE CODES PROTÉGÉ



Conçu pour recevoir et protéger contre l'abrasion les marques identificatrices et les autocollants.

Applications

- Étiquetage des produits par code à barres
- Identification des lignes de boyaux par code de couleur
- Identification des produits par marques encastrées
- Étiquetage réfléchissant des produits

Caractéristiques et avantages

- Comporte une zone d'identification encastrée sur les raccords de tuyaux pour usages multiples
- Protège les étiquettes code-barres et de code couleur, les marquages d'identification et les bandes réfléchissantes contre l'abrasion
- Les codes à barres et les inscriptions gravées facilitent le repérage et l'inventaire des boyaux, le suivi des tests et réparations effectués, ainsi que la validation des garanties
- Facilite la codification par couleur d'une ligne de boyaux pour fins d'identification
- Élimine la nécessité de codifier par couleur le boyau sur toute sa longueur



- Permet de changer, au besoin, la codification par couleur d'une ligne de boyaux
- Accroît la visibilité nocturne grâce à des autocollants réfléchissants
- Triple POLYVALENCE... Code barres, code couleur et/ou gravure. Multiples possibilités d'agencement. À vous de choisir!

MERTEX WAYOUT



Conçu pour accroître la sécurité des pompiers

- Les flèches (breveté) d'orientation sont gravées sur et sous le raccord femelle et pointent vers la source d'eau de connectivité standard. Disponible dans les diamètres de 25 à 76mm (1 à 3 po)
- La visibilité des flèches renforcées est doublée par l'ajout de matériel hautement réfléchissant
- Les flèches sont réfléchissantes à faible lumière afin d'indiquer la sortie
- Les flèches gravées aident à prévenir l'endommagement par abrasion du matériel réfléchissant
- Les flèches réfléchissantes accroissent de beaucoup la visibilité de nuit de la ligne de boyaux sur le site du sinistre et réduisent les dommages accidentels
- Affiche notre garantie "2' ans tous risques" et "10 ans contre tous défauts manufacturiers"
- Dans les diamètres de 38 à 76mm (1.5 à 3 po) ces raccords viennent aussi avec un espace encastré Identify^{MD} pour les codes de couleur, codes à barres ou pour des marques identificatrices

Diamètres

1.00po/25mm

1.50po/38mm

2.00po/51mm

2.50po/64mm

3.00po/76mm



- Offert avec les accessoires de boyau d'incendie suivants :
 - AQUAFLOW-PLUS^{MD}
 - AQUAPOWER^{mc}
 - CARRY-LITE^{MD}
 - EXOMETRO^{MD}
 - FUTURE-LINE^{MD}
 - HYDRATAK^{mc}
 - KRAKENEXO^{MD}
 - X-STREAM^{MD}
 - X-STREAM^{MD} PLUS

Brevets: US 9,539,449; Canada 2,753,087; South Africa 2011/06223; UK 2,480,968. Autres brevets en attente

MERLITE^{MD} 2x2 1/2



Conçu comme un raccord de boyau d'incendie léger avec un épaulement de protection.

- MERLITE^{MD} 2x2 1/2 est un raccord de boyau d'incendie de 64 mm (2 1/2 po) novateur, breveté* et léger, qui augmente le débit des boyaux de 51 mm (2 po).
- Épaulement de protection du filetage extérieur contre l'endommagement (breveté)*
- Deux fois plus léger (approximativement) que ceux de la concurrence. Poids de l'ensemble réduit de près de 0,7 kg (1 1/2 lb); idéal pour les interventions sur des immeubles de grande hauteur nécessitant l'emploi de colonnes montantes.
- Flèches gravées réfléchissantes Mertex Wwayout^{MD} (brevet en instance) indiquant le sens du débit d'eau. Espace encastré Identify^{MD} pour la codification par couleur et à barres et le marquage d'identification.
- Traitement d'oxydation anodique qui augmente la résistance à l'abrasion, au sel et à la corrosion.
- Fini anodisé standard ou or (voir l'illustration).



- Garantie tous risques de 2 ans et garantie de 10 ans contre les vices de fabrication.

* Brevets US 9,103,474; Canada 2,808,486



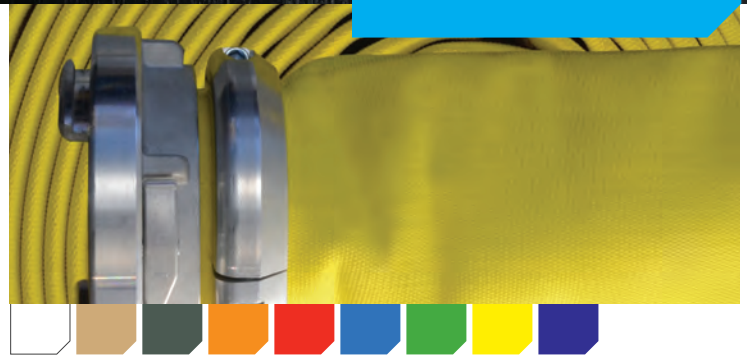
[INDUSTRIEL]



MD-500^{MC}



Conçu pour un fort volume d'eau où la légèreté et un faible coefficient de traînée sont essentiels



Applications

- Boyau d'applications industrielles
- Réseaux d'alimentation à conduite verticale
- Raccord pompier autopompe-autopompe
- Boyau de transfert d'eau potable (quand spécialement estampillé)

Caractéristiques et avantages

- Doublure Mertex^{MD} unique
- Gaine synthétique double de qualité supérieure
- Choix entre des raccords de faible poids filetés ou Storz
- Offert avec le traitement Permatak HP^{MC} contre l'abrasion, l'absorption d'humidité et les moisissures
- Résiste à la plupart des produits chimiques et pétroliers, à l'ozone et aux rayons UV, à l'hydrolyse ainsi qu'à la pourriture et à la moisissure
- Demeure flexible à -55° C (-65° F)

Spec Boyau	Diamètre du Boyau		Diamètre du bol		Poid 15.2M (50')		Dia. Rouleau 15.2M (50')		Pression Service		Pression d'essai		Pression d'éclat	
	Po.	mm	Po.	mm	Livres	Kg	Po.	Cm.	PSI	kPa	PSI	kPa	PSI	kPa
650	4.00	102	4 3/8	111	34.5	15.7	16.0	40.6	250	1 725	500	3 450	750	5 175
651	5.00	127	5 3/8	137	43.5	19.8	17.0	43.2	250	1 725	500	3 450	750	5 175

MD-800^{MC}



Conçu pour l'usage quotidienne normale



Applications

- Boyau d'applications industrielles
- Travaux publics, parcs (arénas de hockey, piscines, etc.)
- Boyau de transfert d'eau potable (quand spécialement estampillé)
- Boyau de décontamination et de lavage à grande eau

Caractéristiques et avantages

- Solide, prêt pour l'action et léger
- Doublure Mertex^{MD} unique
- Disponible avec l'espace encastré Identify^{MD} pour les codes de couleur, codes à barres ou pour des marques identificatrices

- Offert avec le traitement Permatak HP^{MC} contre l'abrasion, la reprise d'humidité et la moisissure
- Résiste à la plupart des produits chimiques et pétroliers, à l'ozone et aux rayons UV, à l'hydrolyse ainsi qu'à la pourriture et à la moisissure
- Demeure flexible à -55° C (-65° F)

Spec Boyau	Diamètre du Boyau		Diamètre du bol		Poid 15.2M (50')		Dia. Rouleau 15.2M (50')		Pression Service		Pression d'essai		Pression d'éclat	
	Po.	mm	Po.	mm	Livres	Kg	Po.	Cm.	PSI	kPa	PSI	kPa	PSI	kPa
860	1.00	25	1 9/32	33	7.0	3.2	14.5	36.8	400	2 760	800	5 515	1 200	8 275
637	1.50	38	1 13/16	46	10.8	4.9	15.0	38.1	400	2 760	800	5 515	1 200	8 275
638	1.75	44	2	51	14.0	6.4	15.0	38.1	400	2 760	800	5 515	1 200	8 275
639	2.00	51	2 5/16	59	16.0	7.3	15.5	39.4	400	2 760	800	5 515	1 200	8 275
640	2.50	64	2 7/8	73	19.0	8.6	16.0	40.6	400	2 760	800	5 515	1 200	8 275
641	3.00	76	3 5/16	84	25.5	11.6	18.0	45.7	400	2 760	800	5 515	1 200	8 275

SNOWBLASTER 2000^{MD}



Le summum en matière de boyaux à neige

Applications

- Boyau-canon à neige

Caractéristiques et avantages

- Performance supérieure et durabilité. Résiste aux demandes rigoureuses de la fabrication de la neige à haute pression
- Demeure flexible à -55° C (-65° F)
- Doublure Mertex^{MD} unique
- Disponible avec l'espace encastré Identify^{MD} pour les codes de couleur, codes à barres ou pour des marques identificatrices
- Gaine synthétique double de qualité supérieure



- Standard avec le traitement Permatak HP^{MC} contre l'abrasion, l'absorption d'humidité et les moisissures
- Résiste à la plupart des produits chimiques et pétroliers, à l'ozone et aux rayons UV, à l'hydrolyse ainsi qu'à la pourriture et à la moisissure
- Respecte ou dépasse les exigences de la NFPA (National Fire Protection Association) 1960 (1961), de UL (Underwriter's Laboratories) et de FM (Factory Mutual)

Spec Boyau	Diamètre du Boyau		Diamètre du bol		Poid 15.2M (50') Non-Racc		Dia. Rouleau 15.2M (50')		Pression Service (Maximum)		Pression d'essai		Pression d'éclat	
	Po.	mm	Po.	mm	Livres	Kg	Po.	Cm.	PSI	kPa	PSI	kPa	PSI	kPa
620	1.5	38	1 13/16	46	12	5.5	16	40.6	650	4 480	800	5 515	2 000	13 775
621	2	51	2 5/16	59	18.5	8.4	16	40.6	650	4 480	800	5 515	2 000	13 775
654	2.5	64	2 13/16	71	22	10	16	40.6	600	4 140	800	5 515	1 800	12 400
655	3	76	3 3/8	86	34	15.5	16	40.6	650	4 480	800	5 515	1 950	13 440

Les boyaux dotés d'un raccord intégré sont tous soumis en usine à une épreuve hydraulique sous une pression de 800 PSI (5 515 kPa) visant à assurer leur intégrité. Des essais de résistance à l'éclatement utilisant les valeurs précisées dans le tableau ci-dessus sont également effectués de façon aléatoire, pour vérifier le respect des exigences de conception. Veuillez noter que tous les boyaux se détérioreront au fil du temps en raison de facteurs tels que l'utilisation qui en est faite et le contexte des interventions.

FUTURE-LINE^{MD}



Boyard léger, compact et parfait pour le nettoyage rapide

Applications

- Boyau d'attaque de pare-chocs avant préconnecté
- Boyaux pré-connectés d'attaque
- Site de produits chimiques et pétroliers
- Travaux publics, parcs (arènes de hockey, piscines, etc.)
- Boyau de décontamination et de lavage à grande eau
- Boyau de transfert d'eau potable (quand spécialement estampillé)
- Boyau d'incendie marin et d'eau potable pour caravane (avec spécification d'eau potable)

Caractéristiques et avantages

- Gaine externe couverte de polyuréthane qui réduit le temps et l'énergie consacrés au nettoyage
- Très compact et léger
- Doublure Mertex^{MD} unique



- Offert avec les raccords Mertex Wayout^{MD}
- Disponible avec l'espace encastré Identify^{MD} pour les codes de couleur, codes à barres ou pour des marques identificatrices
- Gaine synthétique double de qualité supérieure
- Résiste à la plupart des produits chimiques et pétroliers, à l'ozone et aux rayons UV, à l'hydrolyse ainsi qu'à la pourriture et à la moisissure
- Offert en rouge et bleu (38 mm /1,50 po) et rouge (45 mm /1,75 po)
- Demeure flexible à -55° C (-65° F)
- Respecte ou dépasse les exigences de la NFPA (National Fire Protection Association) 1960 (1961), de UL (Underwriter's Laboratories) et de FM (Factory Mutual)

Spec Boyau	Diamètre du Boyau		Diamètre du bol		Poid 15.2M (50') Non-Racc		Dia. Rouleau 15.2M (50')		Pression Service		Pression d'essai		Pression d'éclat	
	Po.	mm	Po.	mm	Livres	Kg	Po.	Cm.	PSI	kPa	PSI	kPa	PSI	kPa
903	1.50	38	1 13/16	46	10.5	4.8	14.0	35.6	400	2 760	800	5 515	1 200	8 275
905	1.75	44	2	51	14.0	6.4	14.5	36.8	400	2 760	800	5 515	1 200	8 275
907	2.50	64	2 7/8	73	24.4	11.1	17.0	43.2	400	2 760	800	5 515	1 200	8 275

HD SNOWBLASTER™



Le summum en matière de boyaux à neige HD

Applications

- Boyau-canon à neige

Caractéristiques et avantages

- Performance et durabilité supérieures répondant aux exigences rigoureuses établies en matière de fabrication de neige sous haute pression et de résistance à la rudesse du climat hivernal
- Embouts protecteurs Krakenhammer^{MD} spécialement étudiés pour augmenter sa robustesse et prévenir son endommagement accidentel, par exemple lors du déglacage requis pendant la fabrication de neige
- Noyau central plus robuste, de conception nouvelle, produisant des pressions de service supérieures à celles de tout autre boyau à neige sur le marché
- Raccord comportant un espace encastré IDentify^{MD} avec protecteur



réfléchissant 360 degrés pour les opérations nocturnes de fabrication de neige de nuit, codification à barres ou marquage d'identification

- Doublure exclusive Mertex^{MD} qui réduit la consommation d'énergie et améliore l'efficacité du débit d'eau
- Technologie Merflex^{MC} assurant une flexibilité supérieure, même dans des conditions hivernales extrêmes pouvant atteindre -55 °C (-65 °F)
- Boyau à neige multicouche fait de matériaux synthétiques de qualité supérieure
- Traitement Permatak HP^{MC} protégeant contre l'abrasion, les rayons UV et l'absorption d'humidité

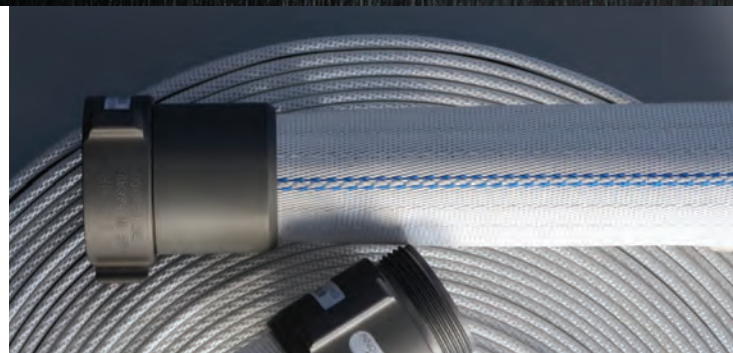
Spec Boyau	Diamètre du Boyau		Diamètre du bol		Poid 15.2M (50') Non-Racc		Dia. Rouleau 15.2M (50')		Pression Service (Maximum)		Pression d'essai		Pression d'éclat	
	Po.	mm	Po.	mm	Livres	Kg	Po.	Cm.	PSI	kPa	PSI	kPa	PSI	kPa
835	1.5	38	1 13/16	46	12.25	5.57	16	40.6	650	4 480	800	5 515	2 000	13 775

Les boyaux dotés d'un raccord intégré sont tous soumis en usine à une épreuve hydraulique sous une pression de 800 PSI (5 515 kPa) visant à assurer leur intégrité. Des essais de résistance à l'éclatement utilisant les valeurs précisées dans le tableau cidessus sont également effectués de façon aléatoire, pour vérifier le respect des exigences de conception. Veuillez noter que tous les boyaux se détérioreront au fil du temps en raison de facteurs tels que l'utilisation qui en est faite et le contexte des interventions.

MTI-500^{MC}



Conçu comme un boyau industriel à gaine double tout usage



Applications

- Boyau d'applications industrielles
- Travaux publics, parcs (arénas de hockey, piscines, etc.)
- Boyau de décontamination et de lavage à grande eau

Caractéristiques et avantages

- Solide, prêt pour l'action et léger
- Fort, compact, pratique et compatible avec la plupart des dispositifs d'entreposage
- Doublure Mertex^{MD} unique
- Gaine synthétique double de qualité supérieure
- Disponible avec l'espace encastré IDentify^{MD} pour les codes de couleur, codes à barres ou pour des marques identificatrices

- Résiste à la plupart des produits chimiques et pétroliers, à l'ozone et aux rayons UV, à l'hydrolyse ainsi qu'à la pourriture et à la moisissure
- Demeure flexible à -55° C (-65° F)
- Respecte ou surpasse les exigences de la NFPA (National Fire Protection Association) 1960 (1961), de UL (Underwriter's Laboratories) et de FM (Factory Mutual)

Spec Boyau	Diamètre du Boyau		Diamètre du bol		Poid 15.2M (50') Non-Racc		Dia. Rouleau 15.2M (50')		Pression Service		Pression d'essai		Pression d'éclat	
	Po.	mm	Po.	mm	Livres	Kg	Po.	Cm.	PSI	kPa	PSI	kPa	PSI	kPa
546	1.50	38	1 3/4	44	12.6	5.7	16.0	40.6	250	1 725	500	3 450	1000	6 895

NIAGARA^{MD}



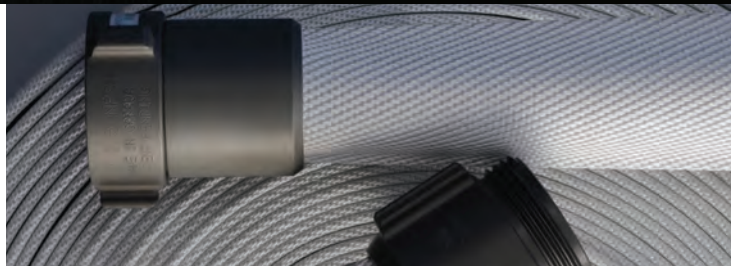
Boyaux d'incendie industriels, forestiers et municipaux ultrarobustes à gaine simple et tout usage

Applications

- Boyaux d'incendie de cabinet ou roulé
- Boyaux d'applications industrielles
- Travaux publics, parcs (arénas de hockey, piscines, etc.)
- Boyaux de transfert d'eau potable (quand spécialement estampillé)
- Boyaux d'incendie marin et d'eau potable pour caravane (avec spécification d'eau potable)
- Boyaux de décontamination et de lavage à grande eau
- Trousses de boyaux à incendie de tour et boyaux d'attaque
- Interface urbaine, trousses à incendie de forêt et de feu de broussailles et boyaux d'alimentation

Caractéristiques et avantages

- Fort, compact, léger et compatible avec la plupart des dispositifs d'entreposage
- Doublure Mertex^{MD} unique



- Gaine synthétique simple de qualité supérieure
- Disponible avec l'espace encastré Identify^{MD} pour les codes de couleur, codes à barres ou pour des marques identificatrices
- Offert avec le traitement Permatak HP^{MC} contre l'abrasion, la reprise d'humidité et la moisissure
- Approuvé par FM (Factory Mutual), dans les tailles indiquées*
- Demeure flexible à -55° C (-65° F)
- Résiste à la plupart des produits chimiques et pétroliers, à l'ozone et aux rayons UV, à l'hydrolyse ainsi qu'à la pourriture et à la moisissure
- Respecte ou surpasse les exigences de la NFPA (National Fire Protection Association) 1960 (1961), de UL (Underwriter's Laboratories) et de FM (Factory Mutual)

Spec Boyau	Diamètre du Boyau		Diamètre du bol		Poids 30.5M (100') Non-Racc		Dia. Rouleau 30.5M (100')		Pression Service		Pression d'essai		Pression d'éclat	
	Po.	mm	Po.	mm	Livres	Kg	Po.	Cm.	PSI	kPa	PSI	kPa	PSI	kPa
612	1.00	25	1 5/32	29	7.6	3.5	15.0	38.1	250	1 725	500	3 450	750	5 175
613	1.5*	38*	1 3/4	44	12.9	5.9	15.0	38.1	250	1 725	500	3 450	750	5 175
615	1.75*	44*	1 15/16	49	13.9	6.3	16.0	40.6	250	1 725	500	3 450	750	5 175
616	2.00*	51*	2 3/16	56	15.6	7.1	16.0	40.6	250	1 725	500	3 450	750	5 175
617	2.5*	64*	2 3/4	70	22.8	10.4	16.5	41.9	250	1 725	500	3 450	750	5 175
646	2.75	70	2 7/8	73	23.7	10.8	16.5	41.9	250	1 725	500	3 450	750	5 175
618	3.00*	76*	3 3/16	81	25.0	11.4	17.0	43.2	250	1 725	500	3 450	750	5 175
619	4.00	102	4 3/16	106	37.0	16.8	18.0	45.7	200	1 375	400	2 760	600	4 140
645	5.00	127	5 3/16	132	48.0	21.8	18.0	45.7	200	1 375	400	2 760	600	4 140
649	6.00	152	6 3/16	157	66.0	30.0	18.0	45.7	150	1 031	300	2 066	500	3 450

TRYME^{MD}



Conçu pour des applications de protection en industrie chimique ou pétrochimique

Applications

- Boyaux de décontamination et de lavage à grande eau
- Site de produits chimiques et pétroliers
- Travaux publics, parcs (arénas de hockey, piscines, etc.)

Caractéristiques et avantages

- Gaine revêtue de polyuréthane
- Solide, prêt pour l'action et léger
- Doublure Mertex^{MD} unique
- Gaine synthétique double de qualité supérieure
- Disponible avec l'espace encastré Identify^{MD} pour les codes de couleur, codes à barres ou pour des marques identificatrices



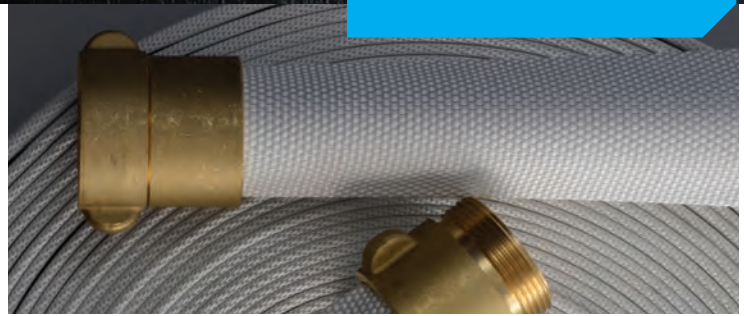
- Résiste à la plupart des produits chimiques et pétroliers, à l'ozone et aux rayons UV, à l'hydrolyse ainsi qu'à la pourriture et à la moisissure
- Combine les avantages du boyau à gaine simple et la supériorité hydrostatique d'un boyau à gaine double

Spec Boyau	Diamètre du Boyau		Diamètre du bol		Poids 15.2M (50') Non-Racc		Dia. Rouleau 15.2M (50')		Pression Service		Pression d'essai		Pression d'éclat	
	Po.	mm	Po.	mm	Livres	Kg	Po.	Cm.	PSI	kPa	PSI	kPa	PSI	kPa
993	1.50	38	1 3/4	44	9.5	4.3	14.0	35.6	200	1 375	400	2 760	1 200	8 275

POLYFLEX^{MD}



Boyau d'incendie synthétique plié ou roulé pour usage intérieur



Applications

- Boyau d'incendie de cabinet ou roulé

Caractéristiques et avantages

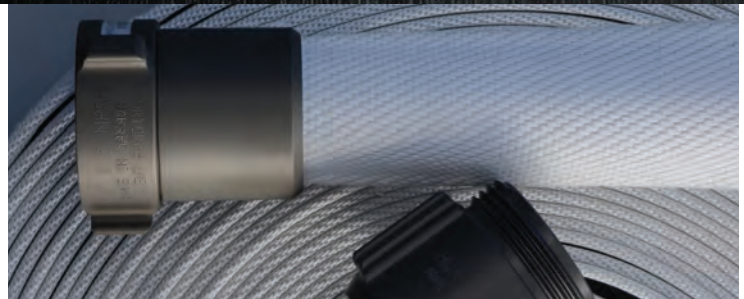
- Fort, compact, léger et compatible avec la plupart des dispositifs d'entreposage
- Doublure Mertex^{MD} unique
- Gaine synthétique simple de qualité supérieure
- Approuvé par FM (Factory Mutual) et UL, dans les tailles indiquées*
- Résiste à la plupart des produits chimiques et pétroliers, à l'ozone et aux rayons UV, à l'hydrolyse ainsi qu'à la pourriture et à la moisissure
- Demeure flexible à -55° C (-65° F)
- Respecte ou surpasse les exigences de la NFPA (National Fire Protection Association) 1960 (1961), de UL (Underwriter's Laboratories) et de FM (Factory Mutual)

Spec Boyau	Diamètre du Boyau		Diamètre du bol		Poid 30.5M (100') Non-Racc		Dia. Rouleau 30.5M (100')		Pression Service		Pression d'essai		Pression d'éclat	
	Po.	mm	Po.	mm	Livres	Kg	Po.	Cm.	PSI	kPa	PSI	kPa	PSI	kPa
503	1.5*	38*	1 11/16	43	10.2	4.6	11.5	29.2	250	1 725	500	3 450	750	5 175
507	2.5*	64*	2 3/4	70	20.6	9.4	14.5	36.8	250	1 725	500	3 450	750	5 175

MTS-500^{MC}



Conçu comme un boyau industriel tout usage à gaine simple



Applications

- Boyau d'applications forestières et industrielles
- Travaux publics, parcs (arénas de hockey, piscines, etc.)
- Boyau d'incendie marin et d'eau potable pour caravane (avec spécification d'eau potable)

Caractéristiques et avantages

- Fort, compact, léger et compatible avec la plupart des dispositifs d'entreposage
- Doublure Mertex^{MD} unique
- Gaine synthétique simple de qualité supérieure
- Disponible avec l'espace encastré Identify^{MD} pour les codes de couleur, codes à barres ou pour des marques identifiantes
- Offert avec le traitement Permatek HP^{MC} contre l'abrasion, la reprise d'humidité et la moisissure
- Résiste à la plupart des produits chimiques et pétroliers, à l'ozone et aux rayons UV, à l'hydrolyse ainsi qu'à la pourriture et à la moisissure
- Demeure flexible à -55° C (-65° F)
- Respecte ou surpasse les exigences de la NFPA (National Fire Protection Association) 1960 (1961), de UL (Underwriter's Laboratories) et de FM (Factory Mutual)

Spec Boyau	Diamètre du Boyau		Diamètre du bol		Poid 30.5M (100') Non-Racc		Dia. Rouleau 30.5M (100')		Pression Service		Pression d'essai		Pression d'éclat	
	Po.	mm	Po.	mm	Livres	Kg	Po.	Cm.	PSI	kPa	PSI	kPa	PSI	kPa
528	1.50	38	1 11/16	43	12.6	5.7	16.0	40.6	250	1 725	500	3 450	750	5 175
529	1.75	44	1 15/16	49	13.2	6.0	16.0	40.6	250	1 725	500	3 450	750	5 175

F

[FORESTIER]



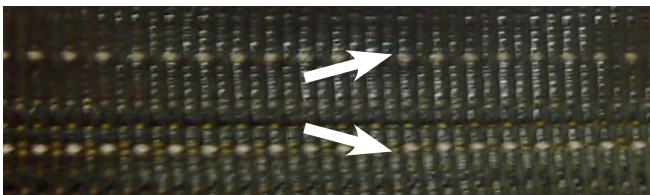
PROCÉDÉ HYDRO-WICK^{MD}

Procédé suintant Hydro-Wick^{MD} unique

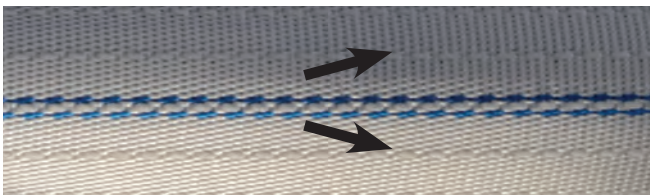
Les problèmes spéciaux réqu岸ent des solutions spéciales, et Les Textiles Mercedes Ltée innove particulièrement avec des solutions pratiques aux problèmes délicats. Lorsque les services forestiers nord-américains ont eu besoin d'un boyau suintant plus finement contrôlé (autoprotection) que ses prédécesseurs, Les Textiles Mercedes Ltée a créé ce design simple mais astucieux où des fils soigneusement espacés ont été exposés dans le conduit. Par une action capillaire, une quantité donnée d'eau est autorisée à filtrer par le fil pour rapidement et complètement humidifier la gaine. Il en résulte une surface extérieure humidifiée sans réduction du débit ou création de turbulence. Lorsque la gaine est entièrement humidifiée, l'action capillaire se stabilise automatiquement.

- Le procédé suintant Hydro-Wick^{MD} réduit considérablement la perte de pression qu'accusent les produits concurrents, tout en maintenant la protection contre le feu et la chaleur
- Il élimine virtuellement tout colmatage, comparativement aux produits concurrents
- Le mouillage préalable est atteint 300 % plus vite que le procédé par piqûre d'aiguille.
- La gaine humide qui en résulte procure une excellente protection contre la chaleur qui se dégage d'un feu de forêt.

Procédé suintant Hydro-Wick^{MD} unique



Les fils intérieurs absorbent l'eau



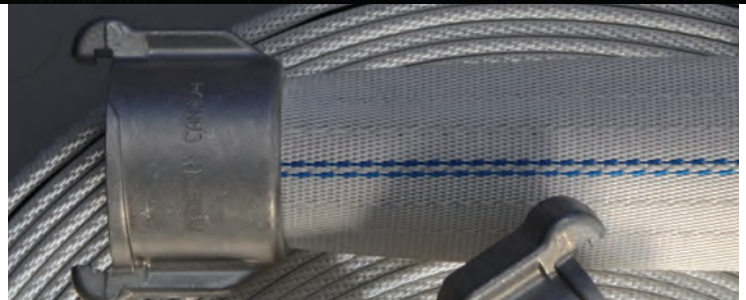
Les fils extérieurs distribuent l'eau



FIREBREAK II^{MD}



Boyaux suintant préférés des services d'incendie du monde entier



Applications

- Boyaux d'attaque et d'alimentation en forêt, léger et autoprotecteur
- Interface urbaine, trousse de feu de broussailles et boyaux de nettoyage
- Boyaux d'attaque de feu de broussailles pour camion à incendie
- Boyaux de protection de résidences et chalets forestiers

Caractéristiques et avantages

- Procédé suintant unique Hydro-Wick^{MD} pour produire un effet capillaire d'humidification de la gaine du boyaux
- Solide et léger

- Doublure Mertex^{MD} unique
- Gaine synthétique simple de qualité supérieure
- Résiste à la plupart des produits chimiques et pétroliers, à l'ozone et aux rayons UV, à l'hydrolyse ainsi qu'à la pourriture et à la moisissure
- Demeure flexible à -55° C (-65° F)
- Respecte ou dépasse les exigences de la NFPA (National Fire Protection Association) 1960 (1961), de UL (Underwriter's Laboratories) et de FM (Factory Mutual)
- Respecte les exigences de ULC S519.1 et peut être étiqueté sur demande dans les diamètres indiqués ci-après *

Spec Boyaux	Diamètre du Boyaux		Diamètre du bol		Poids 30.5M (100') Non-Racc		Dia. Rouleau 30.5M (100')		Pression Service		Pression d'essai		Pression d'éclat	
	Po.	mm	Po.	mm	Livres	Kg	Po.	Cm.	PSI	kPa	PSI	kPa	PSI	kPa
730	1.00	25	1 5/32	29	8.0	3.6	14.0	35.6	300	2 070	600	4 140	900	6 200
731	1.5*	38*	1 11/16	43	11.0	5.0	14.0	35.6	300	2 070	600	4 140	1 000	6 900
734	2.50	64	2 11/16	68	16.5	7.5	15.0	38.1	250	1 725	500	3 450	800	5 515

PERCOLITE^{MC}



Boyaux sintant synthétique approuvé par ULC pour un déploiement par hélicoptère où chaque kilo compte

Applications

- Boyau d'attaque d'hélicoptère
- Boyau d'attaque en forêt, extra léger et autoprotecteur
- Interface urbaine, trousse de feu de broussailles et boyau de nettoyage
- Boyau de protection de résidences et chalets forestiers

Caractéristiques et avantages

- Extrêmement léger
- Procédé sintant unique Hydro-Wick^{MD} pour produire un effet capillaire d'humidification de la gaine du boyau



- Doublure Mertex^{MD} unique
- Gaine synthétique simple de qualité supérieure
- Résiste à la plupart des produits chimiques et pétroliers, à l'ozone et aux rayons UV, à l'hydrolyse ainsi qu'à la pourriture et à la moisissure
- Respecte les exigences de ULC S519.1 et peut être étiqueté sur demande dans les diamètres* indiqués ci-après*

Spec Boyau	Diamètre du Boyau		Diamètre du bol		Poid 30.5M (100') Non-Racc		Dia. Rouleau 30.5M (100')		Pression Service		Pression d'essai		Pression d'éclat	
	Po.	mm	Po.	mm	Livres	Kg	Po.	Cm.	PSI	kPa	PSI	kPa	PSI	kPa
710	1.00	25	1 5/32	29	6.6	3.0	14.0	35.6	300	2 070	600	4 140	900	6 200
711	1.5*	38*	1 11/16	43	9.0	4.1	14.0	35.6	300	2 070	600	4 140	900	6 200

FIRE BOSS^{MD}



Boyaux forestier ultrarobuste à faible perte par friction, synthétique et non sintant qui a subi le traitement Permatak HP^{MC}

Applications

- Boyau d'applications forestières et industrielles
- Boyau d'attaque de feu de broussailles pour camion à incendie
- Boyau de protection de résidences et chalets forestiers

Caractéristiques et avantages

- Solide, prêt pour l'action et léger
- Gaine filée pour une résistance supérieure à l'abrasion
- Traitement standard jaune (Strobe Yellow) Permatak HP^{MC} contre l'abrasion, l'absorption d'humidité et les moisissures
- Doublure Mertex^{MD} unique
- Gaine synthétique simple de qualité supérieure



- Résiste à la plupart des produits chimiques et pétroliers, à l'ozone et aux rayons UV, à l'hydrolyse ainsi qu'à la pourriture et à la moisissure
- Respecte ou surpasse les exigences de la NFPA (National Fire Protection Association) 1960 (1961), de UL (Underwriter's Laboratories) et de FM (Factory Mutual)
- Respecte ou surpasse les exigences de rendement de la spécification 5100-187C, type II, du USDA (United States Department of Agriculture) pour les boyaux de 25 et 38 mm (1,0 et 1,5 po)

Spec Boyau	Diamètre du Boyau		Diamètre du bol		Poid 30.5M (100') Non-Racc		Dia. Rouleau 30.5M (100')		Pression Service		Pression d'essai		Pression d'éclat	
	Po.	mm	Po.	mm	Livres	Kg	Po.	Cm.	PSI	kPa	PSI	kPa	PSI	kPa
750	1.00	25	1 5/32	29	9.0	4.1	17.0	43.2	300	2 070	600	4 140	1 000	6 900
751	1.50	38	1 11/16	43	13.5	6.1	17.0	43.2	300	2 070	600	4 140	1 000	6 900
752	1.75	44	1 7/8	48	15.5	7.0	17.0	43.2	300	2 070	600	4 140	1 000	6 900

FIRE STOP^{MD}



Boyaux forestiers robustes, synthétiques et non suintants

Applications

- Boyaux d'applications forestières et industrielles
- Boyaux d'attaque de feu de broussailles pour camion à incendie
- Boyaux de protection de résidences et chalets forestiers

Caractéristiques et avantages

- Solide, prêt pour l'action et léger
- Gaine filée pour une résistance supérieure à l'abrasion
- Doublure Mertex^{MD} unique
- Gaine synthétique simple de qualité supérieure
- Offert avec le traitement Permatek HP^{mc} contre l'abrasion, la reprise d'humidité et la moisissure



- Résiste à la plupart des produits chimiques et pétroliers, à l'ozone et aux rayons UV, à l'hydrolyse ainsi qu'à la pourriture et à la moisissure
- Respecte ou dépasse les exigences de la NFPA (National Fire Protection Association) 1960 (1961), de UL (Underwriter's Laboratories) et de FM (Factory Mutual)
- Respecte ou dépasse les exigences de rendement de la spécification 5100-187C, type II, du USDA (United States Department of Agriculture) pour les boyaux de 25 et 38 mm (1,0 et 1,5 po), si traité

Spec Boyau	Diamètre du Boyau		Diamètre du bol		Poid 30.5M (100') Non-Racc		Dia. Rouleau 30.5M (100')		Pression Service		Pression d'essai		Pression d'éclat	
	Po.	mm	Po.	mm	Livres	Kg	Po.	Cm.	PSI	kPa	PSI	kPa	PSI	kPa
740	1.00	25	1 5/32	29	8.6	3.9	16.0	40.6	300	2 070	600	4 140	1 000	6 900
741	1.50	38	1 11/16	43	13.0	5.9	16.0	40.6	300	2 070	600	4 140	1 000	6 900
742	1.75	44	1 7/8	48	14.8	6.7	16.0	40.6	300	2 070	600	4 140	1 000	6 900

FORESTGUARD II^{MD}



Boyaux forestiers non suintants, robustes, synthétiques et approuvés par ULC

Applications

- Boyaux forestiers légers d'attaque et d'alimentation
- Interface urbaine, troupes de feu de broussailles et boyaux de nettoyage
- Boyaux d'attaque de feu de broussailles pour camion à incendie
- Boyaux de protection de résidences et chalets forestiers

Caractéristiques et avantages

- Boyaux d'incendie de forêt robuste, légers et polyvalents
- Doublure Mertex^{MD} unique
- Gaine synthétique simple de qualité supérieure
- Offert avec le traitement Permatek HP^{mc} contre l'abrasion, la reprise d'humidité et la moisissure



- Résiste à la plupart des produits chimiques et pétroliers, à l'ozone et aux rayons UV, à l'hydrolyse ainsi qu'à la pourriture et à la moisissure
- Demeure flexible à -55° C (-65° F)
- Respecte ou dépasse les exigences de performance de la norme 1960 (1961) de la NFPA, de la spécification S518.1.11 des Laboratoires des assureurs du Canada (ULC) et de la spécification 5100-187C (lorsque traité en jaune), type I, de la Factory Mutual et de l'USDA visant les boyaux d'un diamètre de 25 mm et 38 mm (1 po et 1 1/2 po).
- Respecte les exigences de UL et peut être étiqueté sur demande dans les diamètres* indiqués ci-après*

Spec Boyau	Diamètre du Boyau		Diamètre du bol		Poid 30.5M (100') Non-Racc		Dia. Rouleau 30.5M (100')		Pression Service		Pression d'essai		Pression d'éclat	
	Po.	mm	Po.	mm	Livres	Kg	Po.	Cm.	PSI	kPa	PSI	kPa	PSI	kPa
704	1.00	25	1 5/32	29	8.0	3.6	14.0	35.6	300	2 070	600	4 140	1 000	6 900
705	1.5*	38*	1 11/16	43	11.8	5.4	14.0	35.6	300	2 070	600	4 140	1 000	6 900
706	1.75	44	1 7/8	48	13.5	6.1	15.0	38.1	300	2 070	600	4 140	900	6 200
701	2.50	64	2 3/4	70	22.0	10.0	16.5	41.9	300	2 070	600	4 140	900	6 200

FORESTSTREAM^{MD}



Boyau forestier léger, synthétique, non suintant et approuvé par ULC pour déploiement par hélicoptère et au sol

Applications

- Boyau d'attaque et d'alimentation en forêt, extra léger et autoprotecteur
- Boyau d'attaque d'hélicoptère
- Interface urbaine, trousse de feu de broussailles et boyau de nettoyage
- Boyau de protection de résidences et chalets forestiers

Caractéristiques et avantages

- Extrêmement léger
- Doublure Mertex^{MD} unique
- Gaine synthétique simple de qualité supérieure
- Offert avec le traitement Permatak HP^{MC} contre l'abrasion, la reprise d'humidité et la moisissure



- Résiste à la plupart des produits chimiques et pétroliers, à l'ozone et aux rayons UV, à l'hydrolyse ainsi qu'à la pourriture et à la moisissure
- Demeure flexible à -55° C (-65° F)
- Respecte ou surpasse les exigences de la NFPA (National Fire Protection Association) 1960 (1961), de la spécification S518.1.11 de ULC (Underwriters' Laboratories of Canada), de FM (Factory Mutual) et de la spécification 5100-187C Type I du USDA (United States Department of Agriculture) pour les boyaux de 25 et 38 mm (de 1,0 et 1,5 po)
- Respecte les exigences de UL et peut être étiqueté sur demande dans les diamètres* indiqués ci-après*

Spec Boyau	Diamètre du Boyau		Diamètre du bol		Poid 30.5M (100') Non-Racc		Dia. Rouleau 30.5M (100')		Pression Service		Pression d'essai		Pression d'éclat	
	Po.	mm	Po.	mm	Livres	Kg	Po.	Cm.	PSI	kPa	PSI	kPa	PSI	kPa
713	1.00	25	1 5/32	29	6.5	3.0	13.5	34.3	300	2 070	600	4 140	900	6 200
715	1.5*	38*	1 11/16	43	9.5	4.3	13.5	34.3	300	2 070	600	4 140	900	6 200
718	2.50	64	2 11/16	68	16.5	7.5	15.0	38.1	250	1 725	500	3 450	750	5 175

MTS-187 T-2TM



Robuste boyau d'incendie de forêt synthétique à gaine simple, qui a subi le traitement Permatak^{MC} HP et est doté de notre meilleure doublure à faible perte de charge.

Applications

- Boyau pour équipe d'intervention rapide
- Boyau d'application forestière et industrielle
- Boyau de protection de cottages et foyers forestiers

Caractéristiques et avantages

- Boyau d'incendie de forêt robuste, léger et polyvalent
- Doublure Mertex^{MD} unique
- Gaine synthétique simple de qualité supérieure
- Traitement standard jaune (Strobe Yellow) Permatak HP^{MC} contre



- l'abrasion, l'absorption d'humidité et les moisissures
- Résiste à la plupart des produits chimiques et pétroliers, à l'ozone et aux rayons UV, à l'hydrolyse ainsi qu'à la pourriture et à la moisissure
- Demeure flexible à -55° C (-65° F)
- Respecte ou dépasse les exigences de la NFPA (National Fire Protection Association) 1960 (1961), de UL (Underwriter's Laboratories) et de FM (Factory Mutual)
- Respecte ou dépasse les exigences de rendement de la spécification 187B, type II, du USDA (United States Department of Agriculture)

Spéc. du boyau	Diamètre du boyau		Diamètre du bol		Poids non raccordé 100'(30.5M)		Diamètre du rouleau 100'(30.5M)		Pression de service		Pression d'essai		Pression d'éclatement	
	Po.	mm	Po.	mm	Livres	Kg	Po.	Cm.	PSI	kPa	PSI	kPa	PSI	kPa
535	1.00	25	1 5/32	29	8.8	4.0	16.0	40.6	300	2 070	600	4 140	900	6 200
536	1.50	38	1 11/16	43	11.8	5.4	16.5	41.9	300	2 070	600	4 140	900	6 200
537	1.75	44	1 7/8	48	14.2	6.5	16.5	41.9	300	2 070	600	4 140	900	6 200

MYTI-FLO^{MD}



Boyaux circulaires en tissu synthétique sans couture, dotés d'un revêtement à faible perte par friction

Applications

- Boyaux de nettoyage et d'arrosage en forêt
- Boyaux de protection de résidences et chalets forestiers
- Boyaux de décontamination et de lavage à grande eau
- Boyaux d'applications industrielles
- Boyaux d'incendie marin et d'eau potable pour caravane (avec spécification d'eau potable)

Caractéristiques et avantages

- Sans couture, léger et multifonctionnel
- Doublure Mertex^{MD} unique
- Gaine synthétique simple de qualité supérieure
- Offert avec le traitement Permatak HP^{MC} contre l'abrasion, la reprise d'humidité et la moisissure



- Résiste à la plupart des produits chimiques et pétroliers, à l'ozone et aux rayons UV, à l'hydrolyse ainsi qu'à la pourriture et à la moisissure
- Demeure flexible à -55° C (-65° F)
- Respecte ou surpasse les exigences de la NFPA (National Fire Protection Association) 1960 (1961), de UL (Underwriter's Laboratories) et de FM (Factory Mutual)
- Disponible avec les raccords à verrouillage rapide GHT et Baby Merlug^{MD} (19 mm – 0,75 po)

Spec Boyau	Diamètre du Boyau		Diamètre du bol		Poid 15.2M (50') Non-Racc		Dia. Rouleau 15.2M (50')		Pression Service		Pression d'essai		Pression d'éclat	
	Po.	mm	Po.	mm	Livres	Kg	Po.	Cm.	PSI	kPa	PSI	kPa	PSI	kPa
810	5/8	16	N/A	N/A	1.5	0.7	8.0	20.3	250	1 725	500	3 450	750	5 175
719	3/4	19	N/A	N/A	1.7	0.8	8.0	20.3	250	1 725	500	3 450	750	5 175

BOOSTLITE^{MD}



Boyaux emboînés semi-rigides, conçus pour répondre à diverses exigences des attaques d'incendie

Applications

- Boyaux emboînés à haute pression
- Boyaux d'attaque à portée contrôlée
- Boyaux d'attaque de feu de broussailles pour camion à incendie
- Applications du système de mousse à air comprimé (CAFS)

Caractéristiques et avantages

- Extrêmement résistant à l'entortillement, même à basse pression
- Rayon de pliage inférieur à 8,9 cm (3,5 po) pour un boyau de 19 mm (0,75 po), à 11,4 cm (4,5 po) pour un boyau de 25 mm (1,0 po) et à 23 cm (9 po) pour un boyau de 38 mm (1,5 po).
- Semi-rigide et compatible avec le dévidoir standard



- Solide construction filée
- Doublure Mertex^{MD} unique
- Gaine synthétique simple de qualité supérieure
- Traitement standard jaune (Strobe Yellow) Permatak HP^{MC} contre l'abrasion, l'absorption d'humidité et les moisissures
- Résiste à la plupart des produits chimiques et pétroliers, à l'ozone et aux rayons UV, ainsi qu'à l'hydrolyse
- Température d'emploi de -50° à 71° C (-60 à 160° F)
- Offert avec des raccords à douille d'épaulement réparables sur le terrain, une épissure réparabile sur le terrain, une épissure à compression réparabile sur le terrain et des raccords mécaniques
- Aussi disponible en 1 1/4" / 32mm sur demande spéciale

Spec Boyau	Diamètre du Boyau		Diamètre du bol		Poid 30.5M (100') Non-Racc		Dia. Rouleau 30.5M (100')		Pression Service		Pression d'essai		Pression d'éclat	
	Po.	mm	Po.	mm	Livres	Kg	Po.	Cm.	PSI	kPa	PSI	kPa	PSI	kPa
799	0.75	19	1 1/16	27	14.9	6.8	15.3	38.9	400	2 760	800	5 515	2 000	13 775
800	1.00	25	1 9/32	33	19.3	8.8	18.0	45.7	400	2 760	800	5 515	2 000	13 775
801	1.50	38	1 13/16	46	32.0	14.5	25.0	63.5	400	2 760	800	5 515	1 800	12 400

DRAFTLITE^{MD}



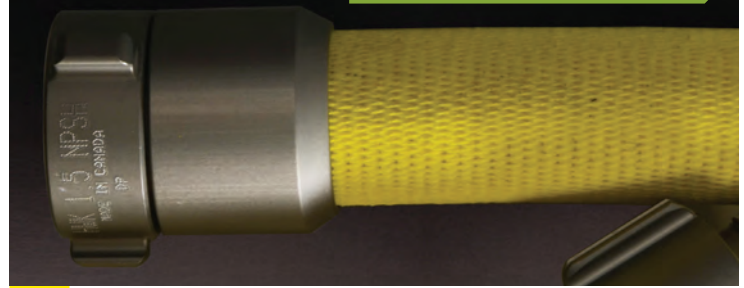
Boyaux d'aspiration où la légèreté et la résistance à la haute pression sont essentielles

Applications

- Conduite d'alimentation

Caractéristiques et avantages

- Extrêmement résistant à l'entortillement (v. tableau des rayons de pliage)
- Solide construction filée
- Idéal pour les applications d'hélicoptère
- Doublure Mertex^{MD} unique
- Gaine synthétique simple de qualité supérieure
- Traitement standard jaune (Strobe Yellow) Permatek HP^{MC} contre l'abrasion, l'absorption d'humidité et les moisissures



- Résiste à la plupart des produits chimiques et pétroliers, à l'ozone et aux rayons UV, à l'hydrolyse ainsi qu'à la pourriture et à la moisissure
- Température d'emploi de -50° à 71° C (-60 à 160° F)
- Offert avec les raccords NH, NPSH, BSP, Cam & Groove et QC

Spec Boyaux	Diamètre du Boyaux		Diamètre du bol		Poid 10' (3.0M) Raccordé		Rayon de pliage		Pression Service		Pression d'essai		Pression d'éclat	
	Po.	mm	Po.	mm	Livres	Kg	Po.	Cm.	PSI	kPa	PSI	kPa	PSI	kPa
802	1.50	38	1 13/16	46	4.6	2.1	12.5	32	400	2 760	800	5 515	1 200	8 275
803	2.00	51	2 5/16	59	5.5	2.5	15.0	38	400	2 760	800	5 515	1 200	8 275

QUICKCONNECT

Le seul système de raccords rapides bout en bout (quart de tour), de 19 mm (0,75 po) à 63 mm (2,5 po)

Applications

- Boyaux forestier, industriel et municipal

Caractéristiques et avantages

- Système unique sans différenciation mâle-femelle pour un conduit plein débit
- Connexion et déconnexion rapides : lutte contre les incendies plus rapide
- Sans filet ou pivot à endommager
- Compatibilité entre les services d'incendie
- Possibilité de brancher un boyau de 19 à 63 mm (de 0,75 à 2,5 po)
- Possibilité de rouler le boyau des deux extrémités
- Les raccords 1" à 2 1/2" / 25 à 63 mm sont en aluminium forgé 6061-T6 à haute résistance et permettent réutilisation multiple. Les raccords 3/4" (19 mm) sont en aluminium extrudé



- Système allongé et unique Merlug^{MD} pour faciliter l'utilisation de clés de serrage universelles
 - Raccord rapide unique BabylugTM : le seul de l'industrie adapté aux boyaux forestiers de 16 et 19 mm (5/8 et 3/4 po)
 - Raccord approuvé par les ULC et publié selon la norme ULC-S551 pour 25 et 38 mm (2,0 et 1,5 po)
 - Raccord mis à l'essai sur le terrain depuis plus de 20 ans
- ULC >> (Underwriters' Laboratories of Canada)

H

[HIGHWATER HOSE INC.]



DELUGE^{MC}



Conçu pour de forts volumes d'eau qui nécessitent un excellent tableau de perte par friction, de compressibilité et de flexibilité à température froide

Applications

- Boyau d'alimentation de grand diamètre
- Réseaux d'alimentation à conduite verticale
- Bornes d'alimentation portatives autonomes
- Raccord pompier autopompe-autopompe

Caractéristiques et avantages

- Boyau de caoutchouc aplati de fort diamètre
- Raccords Storz standard de Hydro-Wick munis de la technologie de blocage sécuritaire : diamètres de 102 et 127 mm (4 et 5 po)
- Également offert avec les raccords Storz anodisés or de Hydro-Wick, lesquels viennent avec les leviers de blocage iReflect^{MD} (breveté) et la technologie de blocage sécuritaire : diamètres de 102 et 127 mm (4 et 5 po). Ces raccords viennent aussi avec un espace encastré Identify^{MD} pour les codes de couleur, codes à barres ou pour des marques identificatrices



- Divers raccords filetés et Storz légers sont également offerts
- Demeure flexible à -36° C (-35° F)
- Respecte les exigences de UL et peut être étiqueté sur demande en diamètres de 102 et 127 mm (de 4 et 5 po)
- Assorti d'une garantie de cinq ans*
- * Lorsque les Storz anodisés or de Hydro-Wick sont utilisés, il porte notre garantie "2-10L ("2' ans tous risques", "10 ans contre tous défauts manufacturiers" et "À Vie contre la délamination")"
- Couleurs offertes : rouge et jaune (102 mm – 4,00 po); orange, rouge, bleu et jaune (127 mm – 5,00 po) et orange (152 mm – 6,00 po)

Diamètre du Boyau		Diamètre du Raccord		Poid 15.2M (50') Non-Racc.		Dia. Rouleau 15.2M (50')		Pression Service		Pression d'essai		Pression d'éclat	
Po.	mm	Po.	mm	Livres	Kg	Po.	Cm.	PSI	kPa	PSI	kPa	PSI	kPa
4	102	4 3/8	111	37.1	16.9	18.0	46.0	250	1 725	500	3 450	750	5 175
5	127	5 3/8	137	47.9	21.8	18.5	47.0	200	1 375	400	2 760	600	4 140
6	152	6 3/8	162	63.0	28.6	19.0	48.0	200	1 375	400	2 760	600	4 140

HYDRATAK 600^{MC}



Boyau de caoutchouc flexible conçu pour l'attaque initiale d'incendie municipal

Applications

- Boyau d'attaque intérieure
- Boyau de décontamination et de lavage à grande eau
- Boyau d'incendie marin
- Boyau d'applications industrielles

Caractéristiques et avantages

- Approuvé UL et peut être étiqueté sur demande dans les tailles suivantes en rouge .. 1 1/2" (38 mm), 1 3/4" (45 mm), 2 1/2" (64 mm) et 3" (74 mm)
- Quand il est spécifié, offert avec les raccords Mertex Wayout^{MD}
- Disponible avec l'espace encastré Identify^{MD} pour les codes de couleur, codes à barres ou pour des marques identificatrices
- Voir les diamètres de notre site Web pour les couleurs disponibles



- Sans entretien : il suffit de l'essuyer et de le remettre en service
- Construit à l'aide du nitrile pour offrir une excellente résistance à l'abrasion
- Très résistant aux produits carburants, chimiques et huileux, à la chaleur ainsi qu'aux polluants et est imperméable aux moisissures et autres organismes aérogènes
- Assorti d'une garantie de cinq ans*
- * Lorsque les raccords Mertex Wayout^{MD} sont utilisés, il porte notre garantie "2-10L ("2' ans tous risques", "10 ans contre tous défauts manufacturiers" et "À Vie contre la délamination")"

Diamètre du Boyau		Diamètre du raccord		Poid 15.2M (50') Non-Racc.		Dia. Rouleau 15.2M (50')		Pression Service		Pression d'essai		Pression d'éclat	
Po.	mm	Po.	mm	Livres	Kg	Po.	Cm.	PSI	kPa	PSI	kPa	PSI	kPa
1	25	1 9/32	33	9.3	4.2	16.0	40.6	300	2 070	600	4 140	900	6 200
1 1/2	38	1 3/4	45	14.5	6.6	16.0	40.6	300	2 070	600	4 140	900	6 200
1 3/4	45	2	51	17.0	7.7	16.5	41.9	300	2 070	600	4 140	900	6 200
2	51	2 3/16	56	18.3	8.3	17.0	43.2	300	2 070	600	4 140	900	6 200
2 1/2	64	2 3/4	70	24.0	10.9	17.5	44.5	300	2 070	600	4 140	900	6 200
3	76	3 5/16	84	29.0	13.2	18.0	45.7	300	2 070	600	4 140	900	6 200

X-STREAM^{MD} PLUS



Conçu pour une attaque d'intérieur radicale où une excellente résistance à l'abrasion et aux coupures ainsi qu'une ligne d'attaque de code-couleur sont essentielles

Applications

- Boyau d'attaque radicale d'intérieur
- Broyaux pré-connectés d'attaque
- Boyau d'attaque de pare-chocs avant préconnecté
- Applications du système de mousse à air comprimé (CAFS)

Caractéristiques et avantages

- Extrêmement résistant à l'entortillement, même à basse pression
- Affiche notre garantie 2-10L ("2' ans tous risques", "10 ans contre tous défauts manufacturiers" et "À Vie contre la délamination")



- Standard avec les raccords Mertex Wayout^{MD}
- Standard avec l'espace encastré Identify^{MD} pour les codes de couleur, codes à barres ou pour des marques identificatrices.
- Gaine synthétique double de qualité supérieure
- Standard avec le traitement Technolac^{MC} : choix de 8 couleurs de la NFPA (National Fire Protection Association)
- Demeure flexible à -36° C (-35° F)
- Surpasse les exigences de rendement standard NFPA 1960 (1961) et de UL

Diamètre du Boyau		Diamètre du Raccord		Poid 15.2M (50') Non-Racc.		Dia. Rouleau 15.2M (50')		Pression Service		Pression d'essai		Pression d'éclat	
Po.	mm	Po.	mm	Livres	Kg	Po.	Cm.	PSI	kPa	PSI	kPa	PSI	kPa
1 3/4	45	2 1/8	54	18.5	8.4	16.5	41.9	500	3 450	1 000	6 900	1 500	10 345
2 1/2	64	3	76	26.5	12.0	17.0	43.2	400	2 760	800	5 515	1 200	8 275

X-STREAM^{MD}



Conçu pour une attaque d'intérieur radicale où une excellente résistance à l'abrasion et aux coupures est essentielle

Applications

- Boyau d'attaque radicale d'intérieur
- Broyaux pré-connectés d'attaque
- Boyau d'attaque de pare-chocs avant préconnecté
- Applications du système de mousse à air comprimé (CAFS)

Caractéristiques et avantages

- Extrêmement résistant à l'entortillement, même à basse pression
- Affiche notre garantie 2-10L ("2' ans tous risques", "10 ans contre tous défauts manufacturiers" et "À Vie contre la délamination")



- Offert avec les raccords Mertex Wayout^{MD}
- Disponible avec l'espace encastré Identify^{MD} pour les codes de couleur, codes à barres ou pour des marques identificatrices
- Standard avec le traitement Technolac^{MC} en couleur transparente
- Demeure flexible à -36° C (-35° F)
- Surpasse les exigences de rendement standard NFPA 1960 (1961) et de UL

Diamètre du Boyau		Diamètre du Raccord		Poid 15.2M (50') Non-Racc.		Dia. Rouleau 15.2M (50')		Pression Service		Pression d'essai		Pression d'éclat	
Po.	mm	Po.	mm	Livres	Kg	Po.	Cm.	PSI	kPa	PSI	kPa	PSI	kPa
1 3/4	45	2 1/8	54	18.5	8.4	16.5	41.9	500	3 450	1 000	6 900	1 500	10 345
2 1/2	64	3	76	26.5	12.0	17.0	43.2	400	2 760	800	5 515	1 200	8 275

FLASHFLOOD

500™



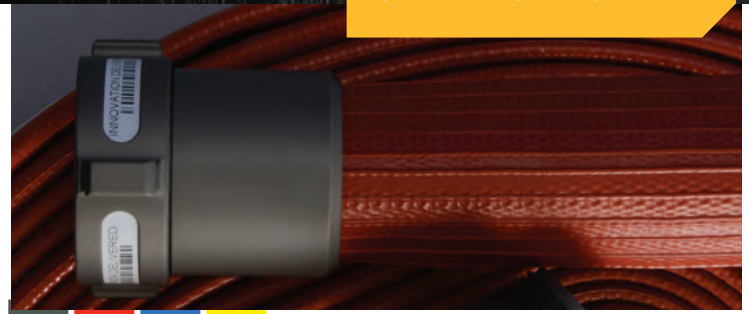
Boyaux d'incendie industriels aplatis, légers et de caoutchouc résistant à l'huile (troisième génération)

Applications

- Boyaux d'applications forestières et industrielles
- Site de produits chimiques et pétroliers
- Usines de pâtes et papiers
- Centrales énergétiques, dont nucléaires
- Boyaux de décontamination et de lavage à grande eau
- Dévidoirs, chariots ou appareils maison

Caractéristiques et avantages

- Respecte les exigences de UL et peut être étiqueté sur demande dans toutes les tailles



- Disponible avec l'espace encastré Identify^{MD} pour les codes de couleur, codes à barres ou pour des marques identificatrices
- Couleurs offertes : noir, rouge, bleu et jaune (38 mm – 1,50 po) et (64 mm – 2,50 po); rouge et jaune (45 mm – 1,75 po) et bleu (51 mm – 2,00 po)
- Surpasse les exigences de rendement standard NFPA 1960 (1961) et de UL
- Sans entretien : il suffit de l'essuyer et de le remettre en service
- Très résistant aux produits carburants, chimiques et huileux, à la chaleur ainsi qu'aux polluants et est imperméable aux moisissures et

Diamètre du Boyau		Diamètre du raccord		Poid 15.2M (50') Non-Racc.		Dia. Rouleau 15.2M (50')		Pression Service		Pression d'essai		Pression d'éclat	
Po.	mm	Po.	mm	Livres	Kg	Po.	Cm.	PSI	kPa	PSI	kPa	PSI	kPa
1 1/2	38	1 3/4	44	11.0	5.0	12.5	31.8	250	1 725	500	3450	750	5 175
1 3/4	45	2	51	14.0	6.4	13.5	34.3	250	1 725	500	3450	750	5 175
2	51	2 3/16	56	17.5	8.0	14.0	35.6	250	1 725	500	3450	750	5 175
2 1/2	64	2 3/4	70	20.0	9.1	14.5	36.8	250	1 725	500	3450	750	5 175

FLASHFLOOD

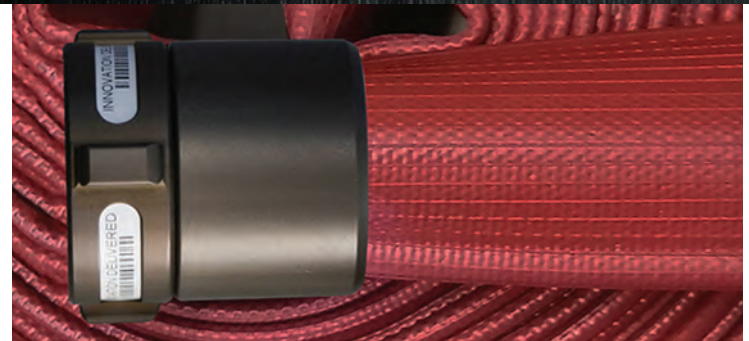
600™



Boyaux d'incendie industriels aplatis, légers et de caoutchouc résistant à l'huile (troisième génération)

Applications

- 38mm / 1 1/2" respecte les exigences de UL et peut être étiqueté sur demande
- Disponible avec l'espace encastré Identify^{MD} pour les codes de couleur, codes à barres ou pour des marques identificatrices
- Couleurs offertes : voir tableau
- Surpasse les exigences de rendement standard NFPA 1960 (1961) et de UL



- Sans entretien : il suffit de l'essuyer et de le remettre en service
- Très résistant aux produits carburants, chimiques et huileux, à la chaleur ainsi qu'aux polluants et est imperméable aux moisissures et autres organismes aérogènes

Diamètre du Boyau		Diamètre du raccord		Poid 15.2M (50') Non-Racc.		Dia. Rouleau 15.2M (50')		Pression Service		Pression d'essai		Pression d'éclat	
Po.	mm	Po.	mm	Livres	Kg	Po.	Cm.	PSI	kPa	PSI	kPa	PSI	kPa
1 1/2	38	1 3/4	44	11.0	5.0	12.5	31.8	300	2 070	600	4 140	900	6 200
1 3/4	45	2	51	14.0	6.4	13.5	34.3	300	2 070	600	4 140	750	5 170

FLD FORESTRY^{MC}



Boyaux forestiers aplatis couverts de caoutchouc lorsqu'une taille compacte, la résistance thermique et la légèreté sont des atouts

Applications

- Boyaux d'attaque pour organisme forestier
- Boyaux d'attaque de feu de broussailles pour camion à incendie

Caractéristiques et avantages

- Offert en jaune vif
- Perte de charge moindre que pour des boyaux à gaine double comparables



- Version de 19 mm (0,75 po) comprend des raccords de boyaux d'arrosage pour une plus grande flexibilité
- Surpasse les exigences de rendement standard NFPA 1960 (1961) et de UL
- Sans entretien : il suffit de l'essuyer et de le remettre en service

Diamètre du Boyau		Diamètre du bol		Poid 15.2M (50') Non-Racc.		Dia. Rouleau 15.2M (50')		Pression Service		Pression d'essai		Pression d'éclat	
Po.	mm	Po.	mm	Livres	Kg	Po.	Cm.	PSI	kPa	PSI	kPa	PSI	kPa
3/4	19	1	25	5.5	2.5	12.0	30.5	300	2 070	600	4 140	900	6 200
1	25	1 3/16	30	7.0	3.2	12.5	31.8	300	2 070	600	4 140	900	6 200
1 1/2	38	1 3/4	44	11.0	5.0	12.5	31.8	300	2 070	600	4 140	900	6 200

FLW FORESTRY^{MC}



Boyaux forestiers aplatis couverts de caoutchouc lorsqu'une taille compacte, la résistance thermique et la légèreté sont des atouts

Applications

- Boyaux d'attaque pour organisme forestier
- Boyaux d'attaque de feu de broussailles pour camion à incendie

Caractéristiques et avantages

- Offert en jaune vif
- Perte de charge moindre que pour des boyaux à gaine double comparables



- Version de 19 mm (0,75 po) comprend des raccords de boyaux d'arrosage pour une plus grande flexibilité
- Surpasse les exigences de rendement standard NFPA 1960 (1961) et de UL
- Sans entretien : il suffit de l'essuyer et de le remettre en service

Diamètre du Boyau		Diamètre du bol		Poid 15.2M (50') Non-Racc.		Dia. Rouleau 15.2M (50')		Pression Service		Pression d'essai		Pression d'éclat	
Po.	mm	Po.	mm	Livres	Kg	Po.	Cm.	PSI	kPa	PSI	kPa	PSI	kPa
1 1/2	38	1 11/16	42.9	8.5	3.86	12.5	31.8	300	2 070	600	4 140	900	6 200

Cours offerts

Les cours suivants sont offerts :

- Mode opératoire d'une ligne de boyaux de motopompe
- Réparation et maintenance de pompes à incendie portatives
- Principes de base de la lutte aux incendies de forêt

Les cours sont donnés en classe et sur le terrain par un instructeur certifié S100 expérimenté
Nos cours peuvent être donnés soit dans nos salles de classe ou à un emplacement distant

Nos Brevets :

- Procédé unique Mertex^{MD} : dans certains pays
- Procédé unique Hydro-Wick^{MD} :
- Baby Merlug^{MD}
- Raccord rallonge Merlug^{MD} : Canada (2 152 661), Nouvelle-Zélande (286 872) et Australie (706 326)
- Extended Merlug^{MD} Coupling (Canada # 2,152,661; New Zealand # 286,872; Australia # 706,326)
- Raccord Mertex Wwayout^{MD} Canada 2,753,087; South Africa 2011/06223; UK 2,480,968). Autres brevets en attente
- IReflect^{MD} Levier de blocage avec une grande visibilité (US 9,895,562; Canada 2,772,960 ; La Chine ZL201090001151.4). Autres brevets en attente
- Identif^{MD} Une zone d'identification encastrée (La Chine ZL201220060166.9; Germany 20 2012 100 577.8). Autres brevets en attente
- Système de protection contre la survitesse avec coupe-circuit électronique (US 6,298,820). Autres brevets en attente
- MERLITE^{MD} procédé de fabrication d'un accouplement léger avec un épaulement de protection (US 9,103,474; Canada 2,808,486)
- Adaptateur pour réservoir de carburant (Canada 2,853,322; Autres brevets en attente
- Technologie Breather^{MC} novatrice pour les boyaux (Canada 2,865,920). Autres brevets en attente
- Plus autres brevets en attente dans certains pays

Notes :

- Les acronymes UL et ULC correspondent respectivement à Underwriters Laboratories USA et Underwriters Laboratories of Canada
- L'acronyme FM correspond à Factory Mutual
- L'abréviation ^{MD} représente les marques déposées de Les Textiles Mercedes Ltée ou de HighWater (Boyaux) inc., à moins d'avis contraire
- L'abréviation TM représente les marques de commerce de Les Textiles Mercedes Ltée ou de HighWater (Boyaux) inc., à moins d'avis contraire
- Tous les boyaux respectent ou surpassent les exigences de rendement de 1960 (1961) de la NFPA (National Fire Protection Association), des UL (Underwriter's Laboratories) et de FM (Factory Mutual).

Conditions de vente

Les Textiles Mercedes limitée et Highwater (Boyau) inc. Garanties KrakenhammerMD 10-L et 2-10-L des produits municipaux

La garantie suivante s'applique aux articles de boyaux d'incendie inscrits sous la couverture KrakenhammerMD 10-L et/ou KrakenhammerMD 2-10-L suivante et achetés après le 31 mai 2012.

Le chiffre 2 se rapporte à une garantie tous risques de deux ans

Les Textiles Mercedes ltée ou HighWater (Boyau) inc. réparera ou remplacera, à sa discrétion, les articles de boyau d'incendie qui subiront des dommages accidentels au cours de la période de garantie de deux (2) ans.

La contamination du boyau ayant été en contact avec des carburants, des produits chimiques toxiques et des fluides animal n'est pas couverte par cette garantie. Les boyaux ainsi contaminés doivent faire l'objet de réclamation d'assurance car ils ne sont pas sûrs à manipuler, interdits de transport et doivent être éliminés conformément aux directives des autorités/juridictions locales.

Les boyaux et les raccords utilisés pour autre chose que la lutte aux incendies ne bénéficient pas de la présente garantie. Les Textiles Mercedes ltée et/ou HighWater (Boyau) inc. se réservent la décision finale en cas d'ambiguïté concernant un produit endommagé.

Le chiffre 10 se rapporte à une garantie de dix ans contre les défauts de fabrication

Les Textiles Mercedes ltée et/ou HighWater (Boyau) inc. garantissent que ces produits de boyau d'incendie sont exempts de toute défectuosité et/ou d'erreur de manutention pour une période de dix (10) ans à partir de la date de facturation.

La lettre L se rapporte à une garantie contre le délaminage du revêtement intérieur

Les Textiles Mercedes ltée et/ou HighWater (Boyau) inc. offrent une garantie à vie contre le délaminage du revêtement intérieur des produits énumérés ci-après. Le délaminage se traduit par la séparation partielle ou totale du revêtement intérieur du tissu du passage d'un boyau.

Produits sous la couverture KrakenhammerMD 10-L

Produits MTFS-800-DPMD, MTFS-800-DPMD, Future-LineMD, MTSS-800^{MC}

Produits sous la couverture KrakenhammerMD 2-10-L

Mertex Wwayout^{MD} coupling, Storz IReflect^{MD} coupling, KrakenExo^{MD}, EXOmetro^{MD}, KrakenExo Super II^{MC*}, Aquaflo Plus^{MD}, Megaflo^{MD} Breather, X-Stream^{MD} Plus, X-Stream^{MD}, Hydratak 600^{MC*}, Deluge^{MC**},

* Si jumelés au raccord Mertex Wwayout^{MD} en attente de brevet

** Si jumelés au levier de blocage Storz iReflect^{MD} en attente de brevet.

Obtention d'un numéro de retour de produit

Pour obtenir une réparation ou un remplacement, veuillez demander un numéro RGO à notre service à la clientèle avant l'expédition du boyau à l'usine.

Si l'article retourné est éligible aux termes de la garantie 2-10-L, nous réparerons ou remplacerons l'article et paierons les frais d'expédition du boyau à l'usine et les frais de retour du boyau seront facturés.

Si le produit s'avère défectueux, nous réparerons ou remplacerons l'article et paierons les frais de transport aller et retour.

S'il s'avère que le boyau n'est pas conforme à nos directives de garantie, nous vous informerons des frais de réparation, y compris le fret entrant et sortant, afin de déterminer le coût total.

Demande d'un numéro de retour de produit

1. Communiquer avec le concessionnaire où le produit a été acheté ou
2. Communiquer avec le Service à la clientèle de Les Textiles Mercedes ltée ou HighWater (Boyau) inc.
3. Veuillez avoir les détails d'achat complets disponibles

La présente garantie pourrait être annulée en tout temps, à la discrétion de Textiles Mercedes ltée et/ou de HighWater (Boyau) inc. La clause de droits acquis relative aux produits déjà en service demeure.

^{MC} : Marque de commerce de Les Textiles Mercedes ltée ou Highwater (Boyau) inc., à moins d'avis contraire.

^{MC} et ^{MD}: Marque déposée de Les Textiles Mercedes ltée ou HighWater (Boyau) inc., à moins d'avis contraire.

KRAKENEXO

SUPER II™

LE BOYAU D'ATTAQUE 2" LE PLUS PERFECTIONNÉ

**COMBATTEZ LE FEU
PAS LE BOYAU**





**LES TEXTILES
MERCEDES LTÉE**

5838 CYPHOT SAINT LAURENT
QC, CANADA, H4S 1Y5

TÉL 514.335.4337; 877.937.9660
TÉLÉC 514-335-9633

MERCEDESTEXTILES.COM
SALES@MERCEDESTEXTILES.COM



**HIGHWATER
(BOYAU) INC.**

12 RUE WILLARD EAST ANGUS
QC CANADA, JOB 1R0

TÉL 888.832.4310; 819.832.4310
TÉLÉC 819.832.4340

HIGHWATERHOSE.COM
SALES@HIGHWATERHOSE.COM